



Wohnungs- und Dienstleistungsangebot Casa Solaris Kollbrunn

Eröffnung

Pflegewohnen: 11. April 2022

Alterswohnen: 1. September 2022

Casa Solaris Kollbrunn

Liebe Interessenten

Die Bauarbeiten für unser neues Casa Solaris in Kollbrunn sind in vollem Gange. Bereits im April können wir den Betrieb für das Pflegewohnen und im September für das Alterswohnen aufnehmen.

Aktuell betreibt die Casa Solaris AG drei Standorte mit ihrem einzigartigen Konzept im Bereich der Wohnformen und der medizinischen Umsorgung. Diese kann ambulant oder stationär sein und ist bis in die höchste Pflegestufe sichergestellt.

Nach Bauabschluss stehen in Kollbrunn 37 Pflegeplätze und 21 altersgerechte Wohnungen zur Verfügung.

Abgerundet wird das neue Angebot mit zwei öffentlichen Gastronomiebetrieben. Das **Restaurant Sole** stellt die Verpflegung für unsere Bewohnerinnen und Bewohner im Pflegewohnen sicher und bietet auch externen Gästen Platz.

Im **Steakhaus Hot Stone** kann man Fleisch auf dem heissen Stein geniessen oder in der Zigarrenlounge genussreiche Momente verbringen.

Zum Steakhaus Hot Stone gehört zusätzlich ein öffentlicher Spielplatz für unsere kleinen Gäste und die Kinder aus der Nachbarschaft.

Das Interesse an unserem neuen Angebot in Kollbrunn stösst auf reges Interesse. Einige Wohnungen sind bereits vermietet und auch für das Pflegewohnen sind Anmeldungen eingetroffen.

Es freut uns sehr, dass wir Ihnen mit dieser Informationsbroschüre einen ersten Einblick in das neue Angebot des Casa Solaris Kollbrunn geben können.

Nun hoffen wir sehr, dass wir Ihre Neugierde wecken konnten und wünschen Ihnen viel Lesespass mit unserer Dokumentation zum Casa Solaris Kollbrunn.

Für Fragen stehe ich Ihnen jederzeit sehr gerne zur Verfügung.

Tel: 071 523 22 00

Mail: kollbrunn@casa-solaris.ch

Herzlicher Gruss

Casa Solaris - Kollbrunn



Unser Konzept Casa Solaris

Am neuen Standort in Kollbrunn setzen wir unser zukunftsweisendes Konzept um, mit unterschiedlichen Wohnformen und der Möglichkeit der stationären, wie auch der ambulanten medizinischen Versorgung.

Im Pflegewohnen werden wir ein öffentliches Restaurant „Sole“ mit einer gut bürgerlichen Küche mit mediterraner Ausrichtung betreiben.

Neben den unterschiedlichen Wohnformen und der medizinischen Umsorgung hat das Casa Solaris weiter sehr viel zu bieten:

Öffentliches Restaurant

Wie an allen Standorten werden wir auch in Kollbrunn ein öffentliches à la Carte Restaurant „Sole“ führen und zusätzlich an der Bahnhofstrasse ein Steakhouse „Hot Stone“.

Restaurant Sole

Bewohnerinnen und Bewohner, sowie „externe“ Restaurantbesucher, können das Morgen-, Mittag- und Abendessen im Restaurant Sole geniessen. Zur Auswahl stehen zahlreiche regionale, schmackhafte und frisch zubereitete Menüs zur Auswahl. Das Restaurant hat eine mediterrane, italienische und gutbürgerliche Ausrichtung. Vereine wie auch grössere Gesellschaften sind herzlich bei uns willkommen.

Steakhouse Hot Stone

Unser erfolgreiches Steakhaus Hot Stone hat in Niederuzwil den Zeitgeist getroffen und geniesst einen hervorragenden Ruf über die Region hinaus und ist ein wahres El Dorado für Fleischliebhaber. Dieses Angebot wollen wir auch in Kollbrunn anbieten.

Spezialität ist der „Heisse Stein“, bei dem jeder Gast sein Fleisch selber am Tisch nach seinem „Gusto“ zubereitet.



Gartenterrasse

Im Sommer steht für alle unsere Bewohner/innen wie auch externen Gästen zusätzlich das Gartenrestaurant in beiden Betrieben zur Verfügung.

Concierge und Buttlер

Für alle Anliegen steht unseren Bewohnerinnen und Bewohnern der Empfang, der technische Dienst wie auch der gastgebende Geschäftsführer für persönliche Belange zur Verfügung. Viele Handreichungen sind in der Pauschale enthalten und dienen Ihrem Wohlbefinden in unserem Casa Solaris.

Auf Wunsch werden auch Besorgungen oder Behördengänge erledigt.

Wohnungen

Insgesamt bieten wir 13 x 2.5 Zimmerwohnungen und 8 x 3.5 Zimmerwohnungen an. Im Mietpreis sind alle Nebenkosten wie Strom, Heizung, TV-Anschluss, Internet und Telefonie enthalten.

Alle Wohnungen sind hell, freundlich und hindernisfrei gebaut. Für das selbstbestimmte Wohnen verfügen alle Wohnungen über eine komplett ausgerüstete Küche mit Geschirrspülautomaten, einer schwellenlosen Nasszelle und teilweise über eine Loggia.

Alle Wohnungen können individuell mit den eigenen Möbeln eingerichtet werden.

Pflegezimmer

Auf der Pflegeabteilung stehen grosszügige und helle Einzel- und einige Ehepaarzimmer zur Verfügung. Zum Ausbaustandard gehören unter anderem eine Teeküche mit Kühlschrank und eine schwellenlosen Nasszelle.

Alle Zimmer können individuell mit den eigenen Möbeln eingerichtet werden.

Ist ein Pflegebedarf mit stationärem Aufenthalt gegeben, so stellen wir ein Pflegebett und das notwendige Mobiliar zur Verfügung. Bei einem ambulanten Aufenthalt können diese bei uns gemietet werden.

Ferienzimmer – Entlastungspflege

Alle Wohneinheiten im Pflegewohnen können auch für eine kurze Aufenthaltsdauer bezogen werden. Ein Ferien- oder Entlastungsaufenthalt kann im Casa Solaris Kollbrunn ambulant oder stationär erfolgen.

Ambulante & stationäre med. Versorgung

Ein Aufenthalt im Casa Solaris kann ambulant mit Spitexleistungen oder stationär über die Pflegefinanzierung erfolgen. Beim Eintritt wird im gemeinsamen Gespräch die in der aktuellen Situation beste Variante besprochen. Die Pflege erfolgt durch das gleiche Pflegepersonal und in derselben Qualität und Ausführung. Mit der Wahlmöglichkeit der medizinischen Umsorgung verfolgen wir die individuelle Selbstbestimmung und stellen sicher, dass bei einem Wechsel das Personal bereits mit der Pflegesituation vertraut ist.

Betreuung und Aktivitäten

Unter der Woche finden regelmässig Aktivitäten im Haus und im Garten statt. Alle Bewohnerinnen und Bewohner sind herzlich dazu eingeladen teilzunehmen. Die Teilnahme ist kostenlos und soll die sozialen Kontakte fördern und festigen.

Im Sommer führen wir zahlreiche Ausflüge in Kleingruppen in der Region durch. Diese sind abwechslungsreich und führen uns unter anderem zum Grillen in den Wald, in die Stadt Winterthur oder auf eine „Plauschfahrt“ durch das Tössthal.

Durchlässigkeit

Das Konzept Casa Solaris bietet ein Höchstmass an Durchlässigkeit, der Wahlmöglichkeiten bei den Wohnformen, wie auch bei der medizinischen Versorgung.

Kosten Hotellerie

Die Kosten bei einem stationären Aufenthalt sind in jeden Fall über die Ergänzungsleistungen, unabhängig der persönlichen Vermögensverhältnisse, finanzierbar.

Kosten stationäre Pflege

Die Pflegekosten in der stationären Pflege sind über den Selbstbehalt, die Ergänzungsleistungen und über die Pflegefinanzierung durch die Krankenkasse und die Wohngemeinde finanziert.

Kosten der ambulanten Pflege

Die Pflegekosten in der ambulanten Pflege werden über den Selbstbehalt und über die Pflegefinanzierung durch die Krankenkasse und die Standortgemeinde finanziert.



Unsere Wohnformen

Alle Wohnformen können im Casa Solaris Kollbrunn individuell mit den eigenen Möbeln und Bildern eingerichtet werden. Bei einem Eintritt ins Casa Solaris Kollbrunn können Sie unter folgenden Wohnformen wählen:

Pflegewohnen: 1,5 Zimmer Pflegezimmer
2,5 Zimmer Pflegestudio

Alterswohnen: 2.5 Zimmer-Wohnung
3.5 Zimmer-Wohnung

Bei allen Wohnformen werden Sie ambulant oder stationär medizinisch betreut. Haben Sie einmal eine Wohnform gewählt, können Sie in dieser verbleiben, auch wenn der medizinische Bedarf steigt.

Ein Wechsel unter den Wohnformen ist jederzeit möglich, wenn eine entsprechende Wohnform verfügbar ist.

Alle Wohnformen sind mit einem Schwesternruf ausgestattet und mit unserer Brandmeldeanlage verbunden.



Ansicht mit Blick auf das Alterswohnen (gelbes Gebäude)
Im Hintergrund: Pflegewohnen (grünes Gebäude)



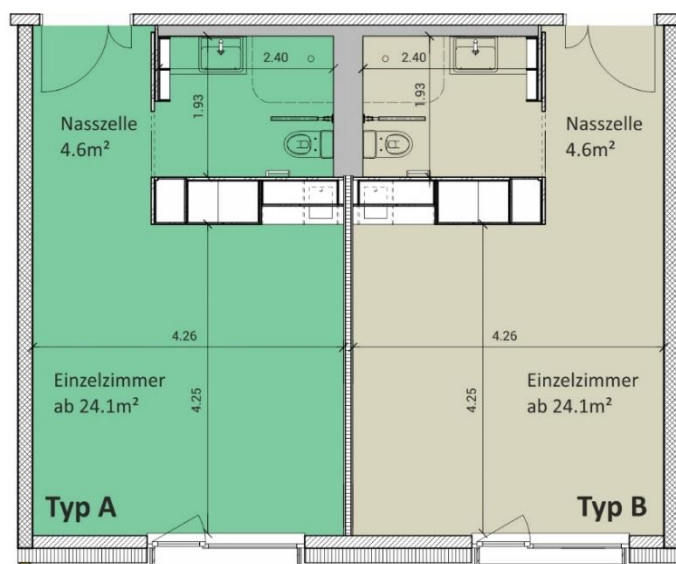
Lobby / Empfang Niederzuzwil

Pflegezimmer

- ✓ Wohnfläche mind. 28.7 m² inkl. Nasszelle
- ✓ Teeküche mit Lavabo und Kühlschrank
- ✓ Komplette Wohnform Schwellenlos inkl. Dusche
- ✓ Aufstehhilfe bei der Toilette
- ✓ Einbauschränk mit Safe

Möblierung

- ✓ Pflegebett mit Nachttisch
- ✓ Sideboard mit TV
- ✓ Tisch mit 2 Stühlen



Zimmer im Pflegewohnen. Die Grundrisse variieren!

Unsere Wohnungstypen

2.5 Zimmerwohnung

Wohnung 102 – 302

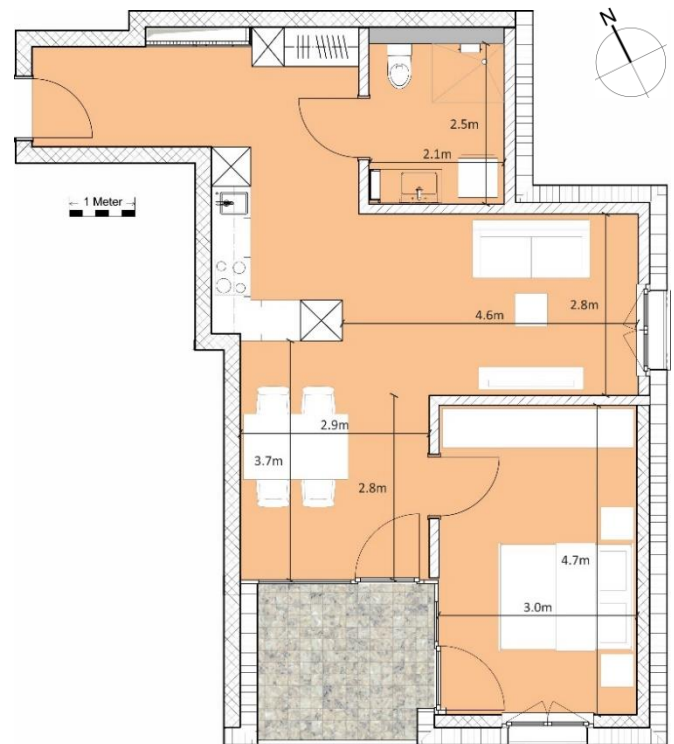
- ✓ Wohnfläche mind. 56 m² inkl. Nasszelle
- ✓ Grosszügige Loggia ca. 6 m²
- ✓ Vollwertige Küche mit Geschirrwashmaschine
- ✓ Separates Kellerabteil
- ✓ Komplett Schwellenlos inkl. Dusche
- ✓ Aufstehhilfe bei der Toilette falls gewünscht
- ✓ Garderobe
- ✓ Waschmaschine und Tumbler in der Wohnung
- ✓ Tiefgaragenplatz (Optional)

Möblierung

- ✓ Keine

Wohnung 102 bis 302

Ausrichtung Süd - Ost



2.5 Zimmerwohnung

Wohnung 103 – 303

- ✓ Wohnfläche mind. 54 m² inkl. Nasszelle
- ✓ Grosszügige Loggia ca. 6 m²
- ✓ Vollwertige Küche mit Geschirrwashmaschine
- ✓ Separates Kellerabteil
- ✓ Komplett Schwellenlos inkl. Dusche
- ✓ Aufstehhilfe bei der Toilette falls gewünscht
- ✓ Garderobe
- ✓ Waschmaschine und Tumbler in der Wohnung
- ✓ Tiefgaragenplatz (Optional)

Möblierung

- ✓ Keine

Wohnung 103 bis 303

Ausrichtung Süden



2.5 Zimmerwohnung

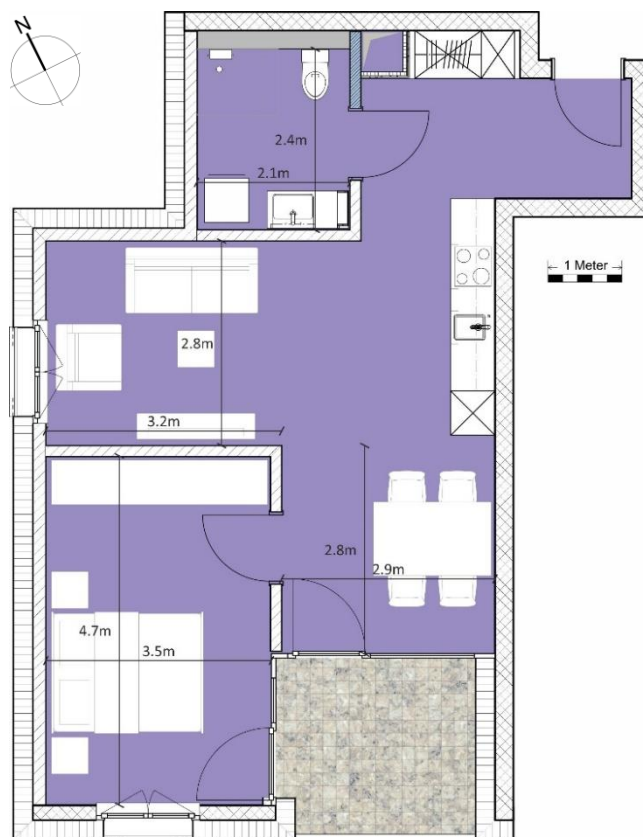
Wohnung 104 – 304

- ✓ Wohnfläche mind. 54 m² inkl. Nasszelle
- ✓ Grosszügige Loggia ca. 6 m²
- ✓ Vollwertige Küche mit Geschirrwashmaschine
- ✓ Separates Kellerabteil
- ✓ Komplett Schwellenlos inkl. Dusche
- ✓ Aufstehhilfe bei der Toilette
- ✓ Garderobe
- ✓ Waschmaschine und Tumbler in der Wohnung
- ✓ Tiefgaragenplatz (Optional)

Möblierung

- ✓ Keine

Wohnung 104 bis 304
Ausrichtung Süd-West



Alle Wohnformen können im Casa Solaris Kollbrunn individuell mit den eigenen Möbeln eingerichtet werden. Auf Wunsch kann bei den Wohnungen eine Standardmöblierung mit Pflegebett, Nachttisch, Kommode mit Fernseher, Tisch und Stühlen gegen Aufpreis zur Verfügung gestellt werden.



3.5 Zimmerwohnung

Wohnung 105 – 305

- ✓ Wohnfläche mind. 67 m² inkl. Nasszelle
- ✓ Grosszügige Loggia ca. 6 m²
- ✓ Vollwertige Küche mit Geschirrwashmaschine
- ✓ Separates Kellerabteil
- ✓ Komplett Schwellenlos inkl. Dusche
- ✓ Aufstehhilfe bei der Toilette
- ✓ Garderobe
- ✓ Waschmaschine und Tumbler in der Wohnung
- ✓ Tiefgaragenplatz (Optional)

Möblierung:

- ✓ Keine

Wohnung 105 bis 305

Ausrichtung Nord-West



3.5 Zimmerwohnung

Wohnung 101 – 301

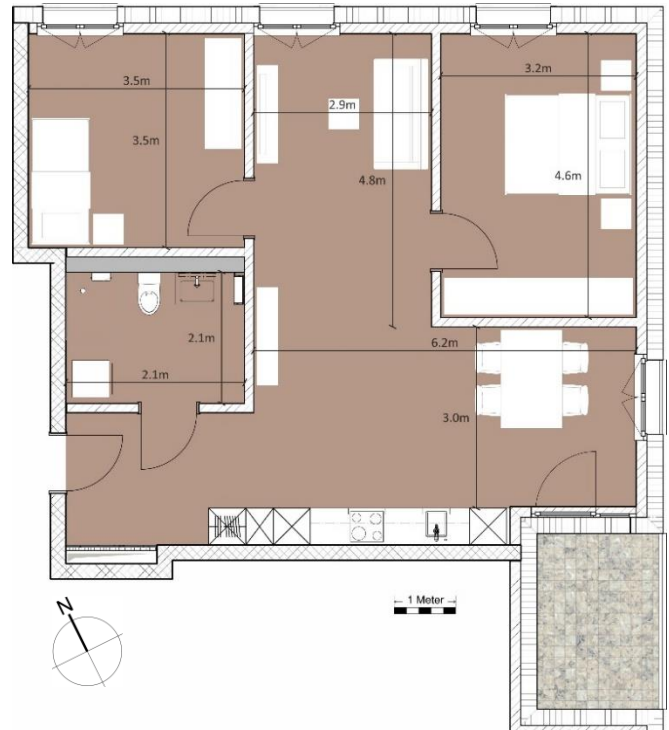
- ✓ Wohnfläche mind. 74.6 m² inkl. Nasszelle
- ✓ Grosszügige Loggia ca. 6 m²
- ✓ Vollwertige Küche mit Geschirrwashmaschine
- ✓ Separates Kellerabteil
- ✓ Komplett Schwellenlos inkl. Dusche
- ✓ Aufstehhilfe bei der Toilette
- ✓ Garderobe
- ✓ Waschmaschine und Tumbler in der Wohnung
- ✓ Tiefgaragenplatz (Optional)

Möblierung:

- ✓ Keine

Wohnung 101 bis 301

Ausrichtung Nord-Ost



Dachwohnung 2.5 Zimmer

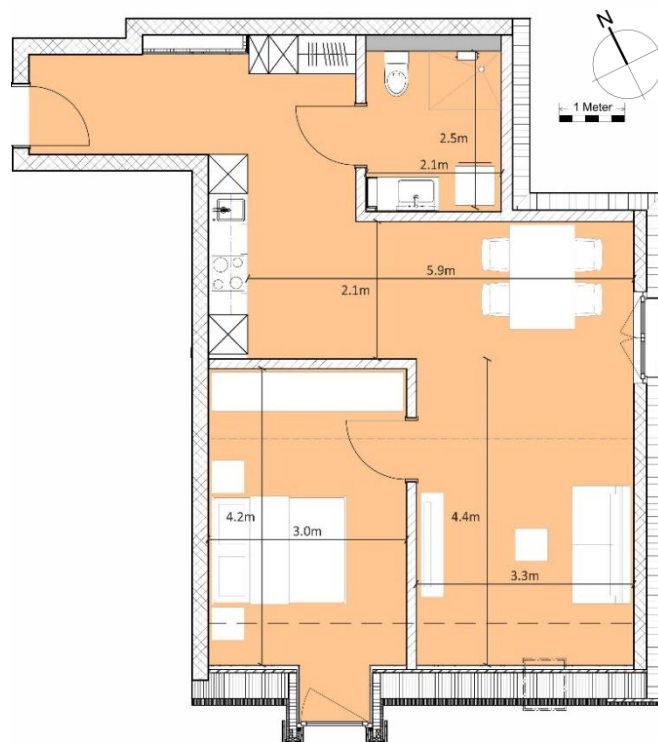
Wohnung 402

- ✓ Wohnfläche mind. 57 m² inkl. Nasszelle
- ✓ Grosszügige Dachlukarnen
- ✓ Vollwertige Küche mit Geschirrwaschmaschine
- ✓ Separates Kellerabteil
- ✓ Komplett Schwellenlos inkl. Dusche
- ✓ Aufstehhilfe bei der Toilette
- ✓ Garderobe
- ✓ Waschmaschine und Tumbler in der Wohnung
- ✓ Tiefgaragenplatz (Optional)

Möblierung:

- ✓ Keine

Wohnung 402
Ausrichtung Süd-Ost



Dachwohnung 2.5 Zimmer

Wohnung 403

- ✓ Wohnfläche mind. 56 m² inkl. Nasszelle
- ✓ Grosszügige Dachlukarnen
- ✓ Vollwertige Küche mit Geschirrwaschmaschine
- ✓ Separates Kellerabteil
- ✓ Komplett Schwellenlos inkl. Dusche
- ✓ Aufstehhilfe bei der Toilette
- ✓ Garderobe
- ✓ Waschmaschine und Tumbler in der Wohnung
- ✓ Tiefgaragenplatz (Optional)

Möblierung:

- ✓ Keine

Wohnung 403
Ausrichtung Süden



Dachwohnung 2.5 Zimmer

Wohnung 404

- ✓ Wohnfläche mind. 54 m² inkl. Nasszelle
- ✓ Grosszügige Dachlukarnen
- ✓ Vollwertige Küche mit Geschirrwashmaschine
- ✓ Separates Kellerabteil
- ✓ Komplett Schwellenlos inkl. Dusche
- ✓ Aufstieghilfe bei der Toilette
- ✓ Garderobe
- ✓ Waschmaschine und Tumbler in der Wohnung
- ✓ Tiefgaragenplatz (Optional)

Möblierung:

- ✓ Keine

Wohnung 404
Ausrichtung Süd-West



Dachwohnung 2.5 Zimmer

Wohnung 405

- ✓ Wohnfläche mind. 56 m² inkl. Nasszelle
- ✓ Grosszügige Loggia ca. 6 m²
- ✓ Grosszügige Dachlukarnen
- ✓ Vollwertige Küche mit Geschirrwashmaschine
- ✓ Separates Kellerabteil
- ✓ Komplett Schwellenlos inkl. Dusche
- ✓ Aufstieghilfe bei der Toilette
- ✓ Garderobe
- ✓ Waschmaschine und Tumbler in der Wohnung
- ✓ Tiefgaragenplatz (Optional)

Möblierung:

- ✓ Keine

Wohnung 405
Ausrichtung Nord-West



Dachwohnung 3.5 Zimmer

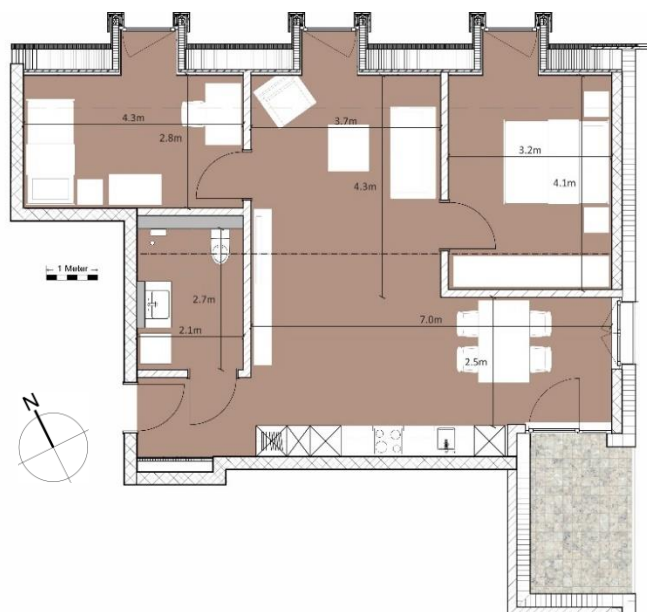
Wohnung 401

- ✓ Wohnfläche mind. 80.1 m² inkl. Nasszelle
- ✓ Grosszügige Loggia ca. 6 m²
- ✓ Grosszügige Dachlukarnen
- ✓ Vollwertige Küche mit Geschirrwassmaschine
- ✓ Separates Kellerabteil
- ✓ Komplett Schwellenlos inkl. Dusche
- ✓ Aufstehhilfe bei der Toilette
- ✓ Garderobe
- ✓ Waschmaschine und Tumbler in der Wohnung
- ✓ Tiefgaragenplatz (Optional)

Möblierung

- ✓ Keine

Wohnung 401
Ausrichtung Nord-Ost



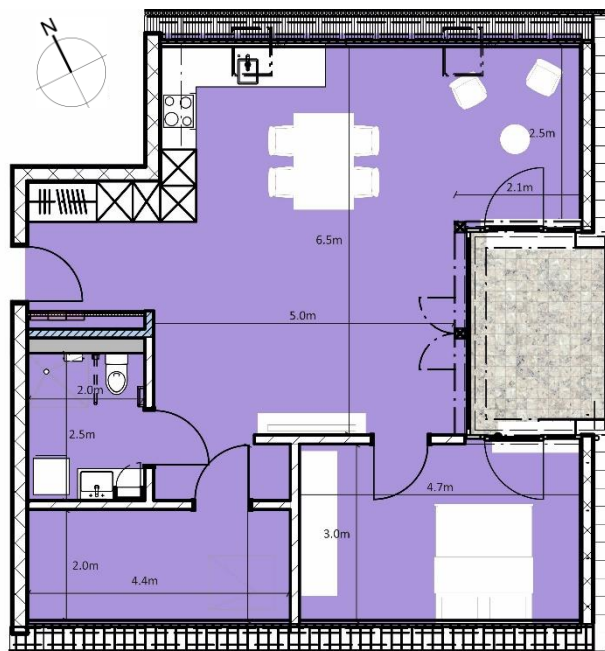
Attika Wohnung 2.5 Zimmer+Reduit Wohnung 501

- ✓ Wohnfläche mind. 64 m² inkl. Nasszelle
- ✓ 2.5 Zimmer mit zusätzlichem Reduit
- ✓ Grosszügige Loggia ca. 6 m²
- ✓ Grosszügige Dachlukarnen
- ✓ Vollwertige Küche mit Geschirrwassmaschine
- ✓ Separates Kellerabteil
- ✓ Komplett Schwellenlos inkl. Dusche
- ✓ Aufstehhilfe bei der Toilette
- ✓ Garderobe
- ✓ Waschmaschine und Tumbler in der Wohnung
- ✓ Tiefgaragenplatz (Optional)

Möblierung:

- ✓ Keine

Wohnung 401
Ausrichtung Ost



Stockwerkübersicht

Erstes bis drittes OG

Wohnung 101 – 305

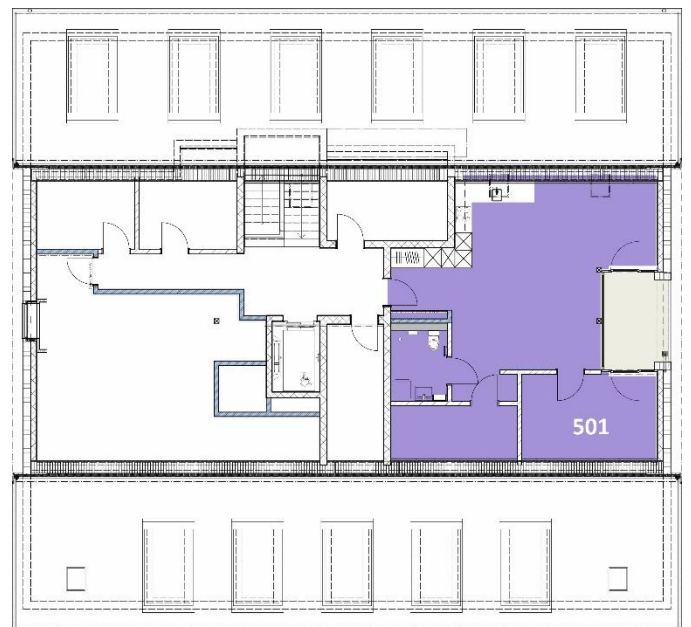


Erstes Dachgeschoss

Wohnung 401 – 405



Zweites Dachgeschoss (501)



Monatspauschalen für das Alterswohnen

Wohnung	2 ½ Zimmer-Wohnung (Quadratmeter)	3 ½ Zimmer-Wohnung (Quadratmeter)	Loggia (Quadratmeter)	Nettomietzins
1. Etage				
101		74.6	6.5	
102	56.3		6.5	
103	54.2		6.5	
104	54		6.5	
105		67	6.5	2'680.-
2. Etage				
201		74.6	6.5	
202	56.3		6.5	
203	54.2		6.5	
204	54		6.5	
205		67	6.5	
3. Etage				
301		74.6	6.5	
302	56.3		6.5	
303	54.2		6.5	
304	54		6.5	
305		67	6.5	
4. Etage				
401		80.1	6.5	
402	57.3			
403	56.6			
404	54.8			2'490.-
405	56.2		6.5	
5. Etage				
501	63.4		6.5	

Zeichenerklärung: frei reserviert besetzt

Stand: Juli 2022 (ohne Gewähr)

In den Pauschalen inbegriffen: TV-Anschluss
Telefonieren innerhalb der ganzen Schweiz und weite Teile von Europa
W-LAN, Internet
Alle Nebenkosten wie Wasser und Strom
Hauswartungen

Parkplätze: Garage CHF 140.-/Monat
Aussenparkplatz CHF 50.-/Monat

Unsere weiteren Standorte

Casa Solaris Gossau

Eröffnung	2015
Pflegeplätze	32
Wohnstudios	17
Wohnungen	28

Herisauerstrasse 40
9200 Gossau

071 388 05 05
gossau@casa-solaris.ch



Casa Solaris Niederuzwil

Eröffnung	2017
Pflegeplätze	40
Geschützte Wohngruppe	10
Wohnstudios	9
Wohnungen	28

Bahnhofstrasse 145
9244 Niederuzwil

071 524 20 00
niederuzwil@casa-solaris.ch



Casa Solaris Stein

Eröffnung	2021
Pflegeplätze	32
Wohnstudios	3
Wohnungen	15

Schachen 999 / Paradiesli
9063 Stein

071 367 11 30
stein@casa-solaris.ch



Impressionen
Casa Solaris Niederuzwil & Steakhaus Hot Stone



Impressionen

Casa Solaris Gossau & Restaurant Sole

