



SELBSTBESTIMMTES WOHNEN

**PFLEGEHOTEL
SUTZ-LATTRIGEN**



SELBSTBESTIMMTES WOHNEN

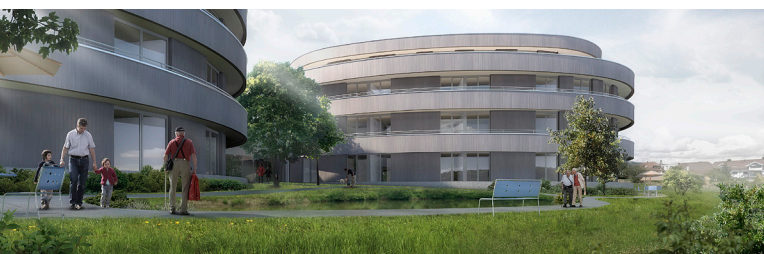


Hotel mit Pflegeleistungen

Das Pflegehotel in Sutz-Lattrigen ist eine Pflegeinstitution für Personen im Rentenalter, die ein möglichst selbständiges und selbstbestimmtes Leben zu erschwinglichen Preisen führen wollen.

Die Annehmlichkeiten:

- Unterstützung beim selbstbestimmten Wohnen und Leben
- Von den Krankenkassen anerkannte pflegerische Leistungen
- Naturnahes Wohnen und gute Anbindung an den Öffentlichen Verkehr
- Gemeinschaftliches Wohnen mit Rückzugsmöglichkeiten
- Architektonisch aussergewöhnliche Bauform
- Öffentliches Restaurant mit Barbetrieb



Abgerundeter Lebensabend

Die Architektur des neuen Pflegehotels Sutz-Lattrigen mit zwei ellipsenförmigen Gebäuden spiegelt die Form von Kieselsteinen und symbolisiert den abgerundeten Lebensabend der Bewohnerinnen und Bewohner.



SELBSTBESTIMMTES WOHNEN

Was unterscheidet das Pflegehotel von anderen Alters- und Pflegeheimen?

- Die Bewohnerinnen und Bewohner bewohnen ein eigenes Zuhause, können jedoch individuelle Hoteldienstleistungen in Anspruch nehmen.
- Das öffentliche Restaurant und die Bar sind eine Begegnungszone, die den Austausch mit den Menschen aus dem Dorf und der Region ermöglichen.
- Die Teilhabe am gesellschaftlichen Leben unterstützt die Sinnfindung im Alter.



Mehrwert bei Pflege und Gesundheit

Im Pflegehotel Sutz-Lattrigen erhalten die Bewohnerinnen und Bewohner zusätzlich zu den gewünschten Hotellerie-Leistungen auch die notwendige Pflege in Form von:

- Pflegeheimangebot
- Spitexleistungen durch die hauseigene Spitexorganisation

Die pflegerischen Leistungen werden zu den kantonalen Tarifen abgerechnet. Dabei stehen drei unterschiedliche auf die individuellen Bedürfnisse und die finanziellen Möglichkeiten der Bewohnenden angepasste Angebote zur Auswahl:

- Klassische Pflegeheimplätze,
- grosse Pflegewohnungen,
- betreutes Wohnen mit Gemeinschaftsräumen mit dem Ziel, die Bewohnenden zu motivieren, ihre gesundheitlichen Ressourcen zu nutzen und ihren Lebensabend aktiv mitzugestalten.

Die pflegerische Unterstützung wird durch qualifiziertes Pflegepersonal mit Schwerpunkt «Palliative Care» und Demenz-Betreuung wahrgenommen.



ECKDATEN



- 44 Pflegeheimplätze in 3 Wohngruppen, alles Einzelzimmer mit eigener Nasszelle und Terrassenzugang
- 12 Hotelzimmer mit Spitexleistungen nach Bedarf durch die hausinterne Spitex
- 18 Pflegewohnungen mit Spitexleistungen nach Bedarf durch die hausinterne Spitex
- Öffentliche Bar und Restaurant mit je einer besonnten Terrasse
- Grosser Garten
- Praktische Vorfahrt mit Aussenparkplätzen und Einstellhalle mit insgesamt 40 Parkplätzen



Für ausführliche Informationen sowie eine private Hausführung melden Sie sich unverbindlich:
info@geras-pflegehotel.ch

Standort:
Pflegehotel Sutz-Lattrigen
Hauptstrasse 59
CH-2572 Sutz-Lattrigen

Weitere Informationen auf unserer Webseite:
www.geras-pflegehotel.ch