



vivale
NEUHEGI

Inhaltsverzeichnis

- Unser Haus - Ihr Daheim
- Mitten im Herzen von Neuhegi
- Pflege und Betreuung
- Leben, Wohnen, Begegnen
- Restaurant Hedi
- Persönliche Beratung





Unser Haus - Ihr Daheim

Das Seniorenzentrum ist zentral gelegen. Dank dem nahe gelegenen Bahnhof Hegi befindet es sich an idealer Lage inmitten eines sich neu entwickelnden Stadtquartiers. Der direkt angrenzende Sulzer-Park, die nahegelegene Eulach sowie das Naturschutzgebiet Hegmatten sorgen für einen harmonischen Ausgleich zu den neuen Bauten. Auf dem Gelände befindet sich das Hauptgebäude, in dem der Empfangsbereich, das modern gestaltete öffentliche Restaurant, ein Coiffeur, ein Physio- und Fitnessraum, die medizinische Podologie sowie die Pflegeabteilungen Platz finden. Im gegenüberliegenden Gebäude entstehen Alterswohnungen, welche ab 2022 bezugsbereit sind. Personenaufzüge und die hindernisfreie Bauweise ermöglichen das uneingeschränkte Bewegen auf dem gesamten Areal.

Das Hauptgebäude lädt zu Begegnungen und zum gemütlichen Verweilen ein. Die Rezeption im Eingangsbereich vermittelt vielerlei Informationen und stellt damit die zentrale



Anlaufstelle für Bewohnende, Pensionärinnen und Pensionäre sowie für externe Gäste dar. Hier erfahren Sie alles über regionale und hauseigene Veranstaltungen. Bei Fragen und persönlichen Anliegen helfen Ihnen unsere Mitarbeitenden gerne weiter.

Das öffentlich zugängliche Restaurant ist an sieben Tagen für Sie geöffnet. Es bietet sich als Treffpunkt für Bewohnende, Pensionärinnen und Pensionäre, deren Angehörige sowie für externe Gäste an. Täglich werden Sie mit abwechslungsreichen Menüs, einem à-la-carte Angebot und frischem Gebäck aus unserer Küche verwöhnt. Bei schönem Wetter bietet das Gartenrestaurant mit Blick ins Grüne eine wunderbare Möglichkeit zum geselligen Beisammensein. Gerne können Sie auch Ihren Anlass bei uns feiern. In einladenden Räumlichkeiten werden Sie und Ihre Gäste kulinarisch verwöhnt und persönlich bedient. Unser Mehrzweckraum sowie die beiden Sitzungszimmer können für Seminare, Tagungen und Vereinsnänsse gemietet werden.

Insgesamt sind im Hauptgebäude 121 Pflegeplätze auf fünf Stockwerke verteilt, wobei das Attikageschoss speziell auf das Leben und Wohnen von Menschen mit einer Demenzerkrankung ausgerichtet ist. Die Demenzabteilung verfügt über eine eigene Gartenanlage auf der grosszügigen Dachterrasse. Sämtliche Pflegeplätze werden auf der kantonalen Pflegeheimliste aufgeführt sein.

Gegenüber dem Hauptgebäude entstehen 36 Wohnungen, 24 mit 2.5-Zimmern und 12 mit 3.5-Zimmern. Damit ermöglichen wir Ihnen Alterswohnen und Betreutes Wohnen, ganz auf Ihre individuellen Bedürfnisse abgestimmt. Je nach Bedarf können Sie Dienstleistungen einzeln oder in Paketen beziehen. Die Wohnungen sind über einen Personenaufzug erschlossen und hindernisfrei gebaut. In beiden Gebäuden steht eine Tiefgarage mit Parkplätzen zur Verfügung.





Mitten im Herzen von Neuhegi

Neuhegi ist ein aufstrebender Wohn- und Arbeitsort der Stadt Winterthur. Das Quartier besticht durch seine Vielfalt: Auf der einen Seite historische Wurzeln mit einer alten Mühle, auf der anderen der moderne Stadtteil mit seinen Neubauten, grossen Schulanlagen, einer Allee und viel Grünraum.

Ganz in der Nähe unseres Seniorenzentrums bieten interessante Attraktionen Abwechslung im Alltag: Das Technorama, der Eulachpark mit den Feuerstellen am Bach und das Schloss Hegi mit seinen vielfältigen Veranstaltungen.

Diverse Einkaufsmöglichkeiten und Restaurants sind in Gehdistanz erreichbar. In unmittelbarer Nähe liegen die Busstation und der Bahnhof Hegi mit seinen Verbindungen ins Stadtzentrum und nach Zürich.





Pflege und Betreuung

Unser Angebot richtet sich an Menschen, welche:

- Aus medizinischen und / oder sozialen Gründen dauerhaft stationäre Pflege beanspruchen (Langzeit-aufenthalt)
- Vorübergehend auf stationäre Pflege angewiesen sind (Übergangspflege Spital / zu Hause, Ferien- und Entlastungsaufenthalt)

Das Seniorenzentrum Vivale Neuhegi wird in der Pflegeheimliste des Kantons Zürich aufgeführt sein. Das Angebot ist daher auch für ergänzungsleistungsberechtigte Personen zugänglich. Die Infrastruktur der Pflegeabteilung entspricht den modernsten Standards und erfüllt die Anforderungen an ein sicheres als auch umsorgtes Wohnen. Die 121 Pflegezimmer sind modern und geräumig ausgestattet.



Pflege und Betreuung

Im Heimtarif inbegriffene Leistungen:

- Ganzheitliche Pflege rund um die Uhr durch qualifiziertes Personal
 - Modernes Notrufsystem mit 24-Stunden Präsenz des hausinternen Pflegepersonals
 - Hauseigene Rezeptions-, Informations- und Vermittlungsstelle
 - Mahlzeiten (Vollpension)
 - Wäschdienst und Reinigungsleistungen
 - Möglichkeit zur Teilnahme am Aktivierungsprogramm und an Veranstaltungen
- Internet, Telefongespräche innerhalb der Schweiz und Digitalfernsehen
 - Einfache handwerkliche und technische Arbeiten (Montag bis Freitag)
 - Nebenkosten wie Heizung, Strom, Warm- und Kaltwasser etc.



Leben, Wohnen, Begegnen

Vivale Neuhegi bietet auf fünf Geschossen in insgesamt 121 Zimmern stationäre Pflege an.

- 121 Pflegeplätze (fünf Einheiten, bei denen sich zwei Einzelzimmer jeweils eine Nasszelle teilen und 111 Einzelzimmer).
- Davon 17 Pflegeplätze im geschützten Rahmen (fünf Einheiten, bei denen sich zwei Einzelzimmer jeweils eine Nasszelle teilen und 7 Einzelzimmer) mit eigenem in sich geschlossenem Garten auf der Dachterrasse

Zimmerausstattung

- Komfortables Pflegebett mit Nachttisch
- Einbauschränk mit Kühlschrank und entsprechender Ablagefläche sowie Kleiderschränk mit abschliessbarer Schublade
- Schwellenfreie Nasszelle mit Dusche und Toilette
- Tagesvorhänge





Leben, Wohnen, Begegnen

Wir fördern die Begegnung. Das öffentliche Restaurant bietet sich an, um Gäste zu empfangen. Die zentrale Erschliessung und der angrenzende Sulzer-Park fördern die Kontakte auch ausserhalb des Seniorenzentrums.

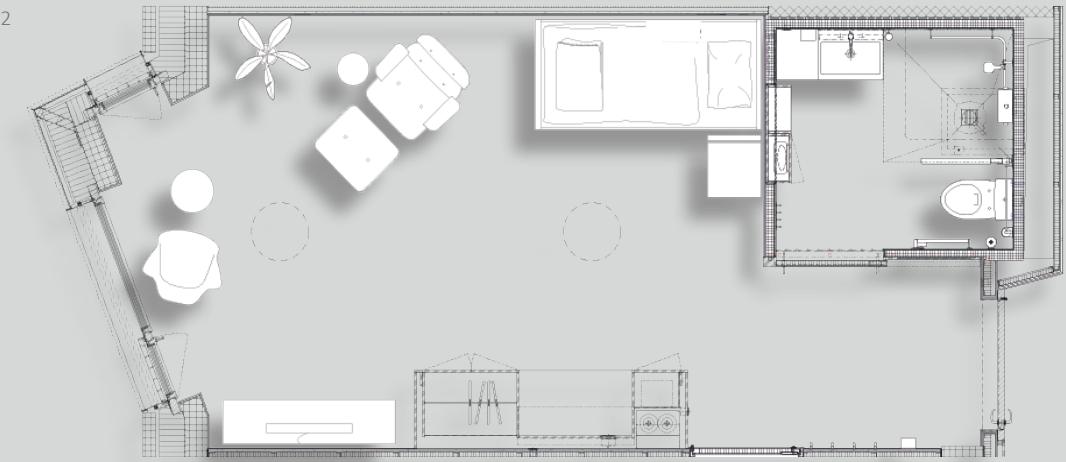
Die Aktivierung stärkt die Sinne, weckt Erinnerungen und stärkt die Gemeinschaft. Ein vertrauensvoller und auf die individuellen Bedürfnisse eingehender Kontakt mit den Bewohnenden sowie der Austausch mit den Angehörigen sind uns wichtig.





Grundrissplan Pflegezimmer

Grundrissplan eines Pflegezimmer mit jeweils rund 25 m² Wohnfläche und rund 4.5 m² Nasszelle.



Restaurant Hedi

Moderne, ehrliche Schweizer Küche.

Das Restaurant Hedi legt hohen Wert auf marktfrische und möglichst saisonale, regionale Produkte, die wir für Sie frisch zubereiten und mit einer kreativen Note servieren.

So werden Sie jeden Tag, nebst unseren Klassikern, eine kleine, abwechslungsreiche Tageskarte zur Verfügung haben. Sie richtet sich nach aktuellem Tages- und Jahreszeitenangebot.

Wir kochen mit Leidenschaft und legen Wert auf gute Produkte und Qualität.

Ab August 2020 dürfen wir Sie im neuen Restaurant Hedi begrüßen.





Persönliche Beratung

Die Veränderung der gewohnten Umgebung ist ein bedeutender Schritt im Leben. Wir möchten Sie auf Ihrem Weg begleiten. Unser Ziel ist es, gemeinsam mit Ihnen und Ihren Angehörigen jene Wohn- und Lebensform zu finden, die zu Ihrer persönlichen Situation passt und Ihnen eine hohe Lebensqualität bietet.

Gerne beraten wir Sie persönlich und stehen Ihnen kompetent und mit Engagement zur Seite. Vielen Dank für Ihre Kontaktnahme.

Rolf Tannò, Geschäftsführer
Vivale Neuhegi
Ohrbühlstrasse 65
8409 Winterthur

Tel: +41 43 268 17 00
Email: info@vivale-neuhegi.ch





Wir freuen uns auf Sie!

Vivale Neuhegi | Ohrbühlstrasse 65 | 8409 Winterthur
Tel: +41 43 268 17 00 | Email: info@vivale-neuhegi.ch