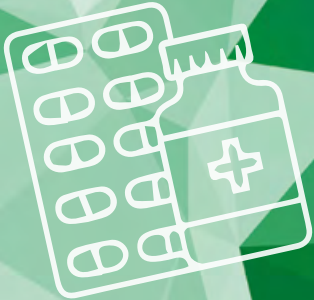




Überall für alle

**SPITEX**

Linth





# Spitex Linth

Herzlich willkommen

Brauchen Sie oder Ihre Angehörigen fachgerechte Hilfe oder Pflege zu Hause? Wir sind für Sie da und sorgen dafür, dass Sie trotz Krankheit, Behinderung, altersbedingter Einschränkungen, Unfall, Erschöpfung oder Komplikationen während der Schwangerschaft weiterhin in Ihren eigenen vier Wänden leben können.

Unser Team besteht aus gut qualifizierten Pflegefachpersonen und Haushilfen. Unterwegs sind wir täglich rund um die Uhr für alle Einwohnerinnen und Einwohner der neun Gemeinden:

**Eschenbach, Schmerikon, Uznach, Gommiswald, Kaltbrunn, Benken, Schänis, Weesen und Amden.**



Einblick in unsere Arbeit





# Unser Angebot

## Pflege und Betreuung

### Abklärung und Beratung

- Abklärung des Pflegebedarfs unter Berücksichtigung des sozialen Umfeldes
- Beratung der Klientinnen und Klienten sowie ihrer Angehörigen
- Koordination der Zusammenarbeit mit anderen ambulanten Diensten

### Behandlungspflege

- Vorbereiten und Verabreichen von Medikamenten
- Medizinische Kontrollen (z.B. Blutzucker und Blutdruck messen)
- Pflege von Wunden
- Verabreichen von Injektionen und Infusionen
- Massnahmen zur Atemtherapie
- Stomaversorgung

### Grundpflege

- Hilfe bei der Körperpflege
- Hilfe bei der Mobilisation (Aufstehen und Zubettgehen)
- Hilfe beim An- und Ausziehen
- Anlegen von Kompressionsverbänden

### Palliative Krankenpflege

- Begleitung von Schwerkranken und Sterbenden

### Psychiatrische Pflege

- Unterstützung von Menschen mit unterschiedlichen psychiatrischen Erkrankungen





## Hilfe im Haushalt

- Reinigung
- Wäsche waschen und bügeln
- Mithilfe beim Einkaufen und Zubereiten von Mahlzeiten

Die Hilfe und Pflege zu Hause erbringen wir bedarfsgerecht, fachlich kompetent, wirksam und wirtschaftlich. Unter Wahrung des Rechts auf Selbstbestimmung erhalten und fördern wir die Selbständigkeit unserer Klientinnen und Klienten. Alle Informationen behandeln wir vertraulich, den Datenschutzbestimmungen tragen wir in vollem Umfang Rechnung.

## Zusätzliche Dienstleistungen

- Installation und Wartung von Spitex-24 h-Notruf
- Vermietung und Vermittlung von Krankenmobilen
- Verkauf von Pflege-, Wund- und Inkontinenzmaterial (Direktlieferung nach Hause)
- Kontrolle von Blutdruck und Blutzucker auf dem Stützpunkt (auf Anfrage)

Unsere pflegerischen Leistungen sind durch die obligatorische Grundversicherung der Krankenkassen abgedeckt. Sie selber bezahlen nur eine Patientenbeteiligung von maximal CHF 15.35 pro Tag. Die Kosten für die Hilfe im Haushalt werden von der Grundversicherung nicht übernommen. Über entsprechende Zusatzversicherungen bei der Krankenkasse können Sie jedoch zurückgefordert werden.

Auf unserer Website [www.spitex-linth.ch](http://www.spitex-linth.ch) finden Sie unsere aktuellen Tarife.



# Unser Dankeschön

## Für Mitgliedschaften und Spenden

Als Nonprofit-Organisation finanziert sich die Spitex Linth über ihre Dienstleistungen, Beiträge der öffentlichen Hand, Mitgliederbeiträge und Spenden.

Mit einer Mitgliedschaft oder Spende unterstützen Sie unsere Arbeit zum Wohle der Bevölkerung in der Region Zürichsee-Linth. Sie profitieren auch persönlich:

- Einladung zu unserer Mitgliederversammlung mit spannender Unterhaltung und feinem «Apéro riche»
- Alle unsere Zusatz-Dienstleistungen stehen Ihnen zur Verfügung

Die Jahresmitgliedschaft beträgt CHF 30.00 pro Haushalt.

Herzlichen Dank!

Spendenkonto  
Raiffeisenbank  
8718 Schänis

Zugunsten von:  
IBAN CH53 8080 8001 7424 6194 8



... oder mit TWINT



# Unsere Adresse

Spitex Linth  
Schulhausstrasse 5  
8722 Kaltbrunn

Telefon 055 280 25 25  
info@spitex-linth.ch  
www.spitex-linth.ch

## Ärztlicher Notfalldienst

Telefon 0848 144 222

Anmeldung Newsletter

