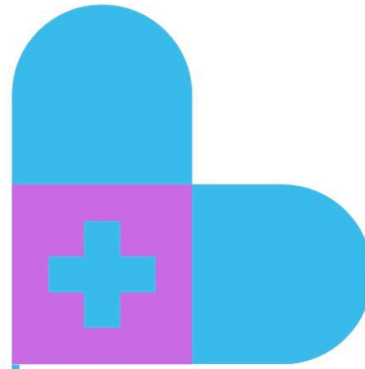




ERÖFFNUNG AM 15. JANUAR 2025



**SPITEX DAHEIME 24
GMBH**

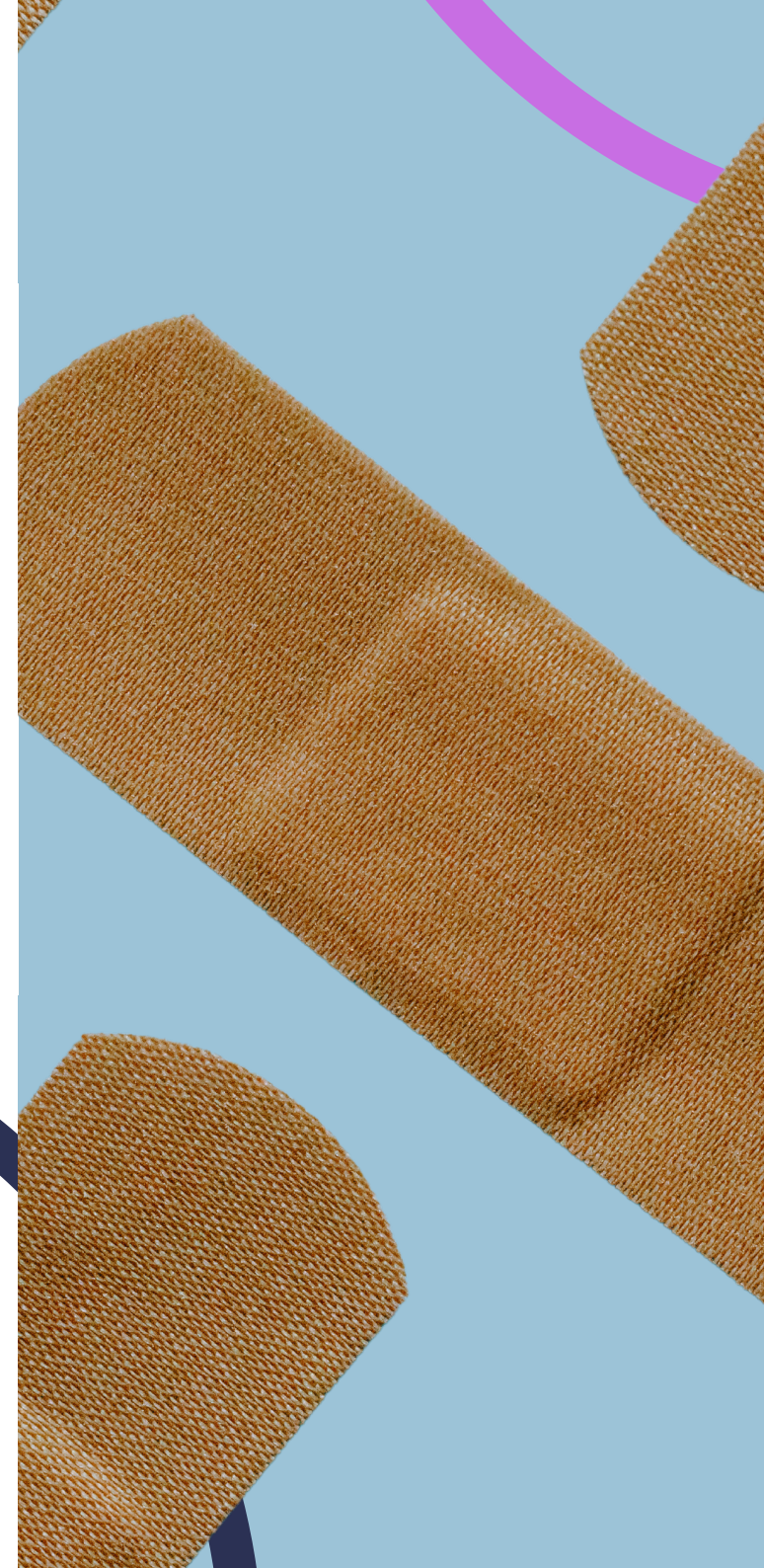
Der Mensch im Fokus

Wir bieten unseren Klienten professionelle und liebevolle Pflege und Betreuung, die individuell auf ihre Bedürfnisse zugeschnitten ist.

Kontaktieren Sie uns

Dürrenäscherweg 472a
5705 Hallwil

Telefon: 062 558 38 58
info@spitexdaheime24.ch
www.spitexdaheime24.ch



Der Mensch im Fokus!

Die Spitex Daheime24 GmbH bietet umfassende 24-Stunden-Pflege und Betreuung in den eigenen vier Wänden an.

Unser erfahrenes Team besteht aus qualifizierten Pflegekräften, die von den Krankenkassen anerkannte Dienstleistungen erbringen.

Bei uns steht der Mensch im Mittelpunkt, weshalb wir großen Wert auf hohe Qualität und eine individuelle Betreuung legen, die auf die spezifischen Bedürfnisse unserer Klienten abgestimmt ist. Zudem arbeiten wir eng mit Angehörigen, Hausärzten, Apotheken, Spitälern, Sozialdiensten und verschiedenen Fachstellen zusammen, um eine optimale Versorgung sicherzustellen.

Was uns auszeichnet

- **Individuelle Betreuung:** Wir nehmen uns Zeit für unsere Klienten und gehen auf ihre individuellen Bedürfnisse ein.
- **Hohe Fachkompetenz:** Unser Team besteht aus qualifizierten und erfahrenen Pflegefachkräften.
- **Zuverlässigkeit und Flexibilität:** Wir sind rund um die Uhr für unsere Klienten da.
- **Liebvoller Umgang:** Wir begegnen unseren Klienten mit Respekt und Empathie.



Unser Ziel ist es, Menschen jeden Alters ein selbstbestimmtes und würdevolles Leben in ihrer gewohnten Umgebung zu ermöglichen.

Unsere Dienstleistungen

Abklärung & Beratung

- Individuelle Pflegeplanung / Bedarfsanalyse
- optimale Versorgung / Leistung
- Hilfsmittel
- Entlastung von Angehörigen
- Selbstbestimmung

Grundpflege

- Körperpflege / Toilettengang
- Kleidung / Mobilität
- Ernährung

Behandlungspflege

- Medikamentengabe
- Wundversorgung
- Infusionstherapie
- Blutdruckmessung
- Blutzuckermessung
- Stomaversorgung

Hauswirtschaft / Betreuung

- Reinigungsarbeiten / Wäschepflege
- Einkaufen / Kochen
- Alltagsbegleitung
- Mentale und körperliche Aktivierung
- Vermittlung sozialer Kontakte

Verkauf & Vermietung von Gehhilfen

- Individuelle Beratung / Bedarfsanalyse
- Rollstuhl, Rollator, Gehstock usw.
- Einweisung durch Fachpersonal

Fahrdienst

- Transport zu Terminen