

Anmeldung

Bitte für jede Person einzeln ein Anmeldeformular ausfüllen. Die Anmeldung ist unverbindlich.

Name: _____ Vorname(n): _____

Adresse: _____ PLZ, Ort: _____

Telefon: _____ Mobile: _____

E-Mail: _____ Geburtsdatum: _____

Beruf: _____ Konfession: _____

Zivilstand: _____ AHV-Nr.: _____

Krankenkasse: Allgemein Halbprivat Privat

Aktueller Gesundheitszustand: _____ Hausarzt: _____

Kontaktpersonen: _____

Ich möchte eine: 1-1½ Zi.-Whg. 2-2½ Zi.-Whg. 3-3½ Zi.-Whg.

allein zusammen mit:

Gewünschter Einzugstermin: dieses Jahr Jahr 20.....

Ich kenne den ElfenauPark durch: Bewohnerbesuche Restaurantbesuche

Konzertbesuche Arztbesuche Anderes:

Bemerkungen: _____

Datum:

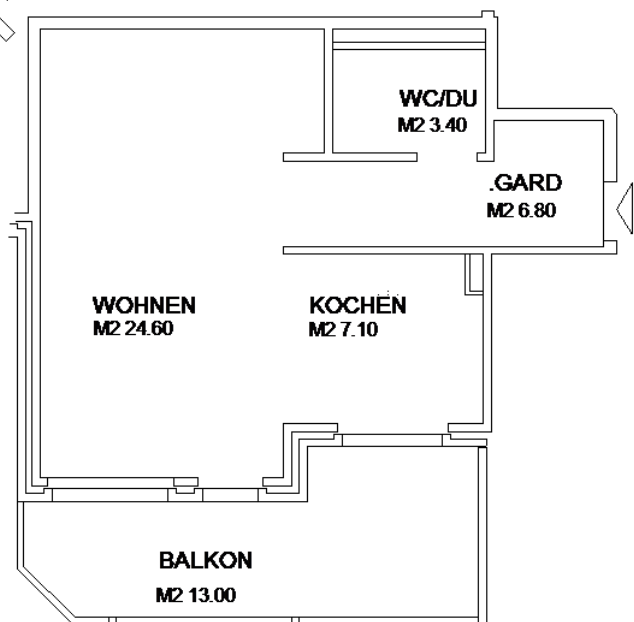
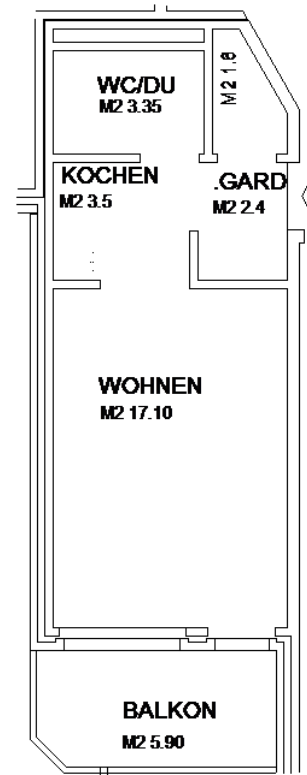
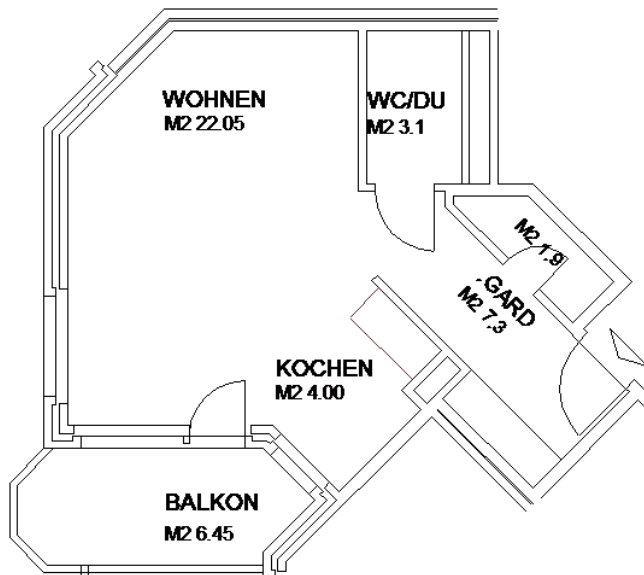
Unterschrift:

1 – 1½ Zimmerwohnungen

Der ElfenauPark verfügt über 35 x 1 – 1½ Zimmerwohnungen in der Preisklasse von CHF 3'600 bis CHF 4'300.

Die genauen Preise errechnen sich je nach Wohnungsgrösse, Besonnung und Lage.

Bei den abgebildeten Grundrissen handelt es sich um Beispiele.



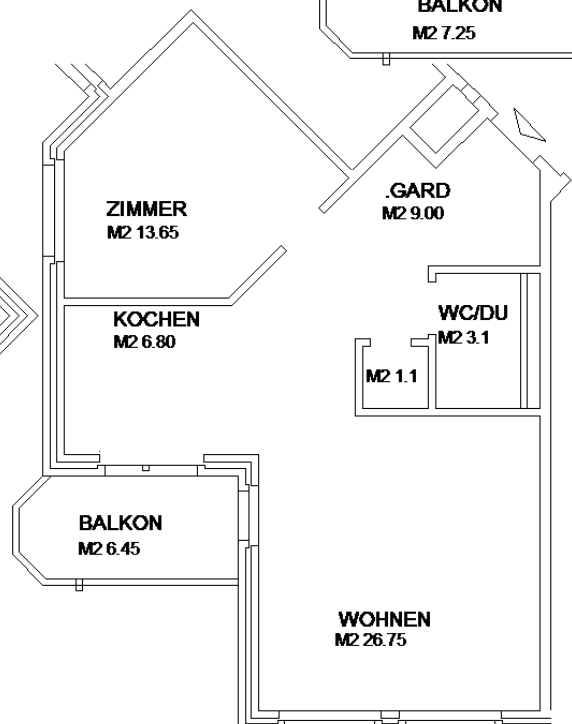
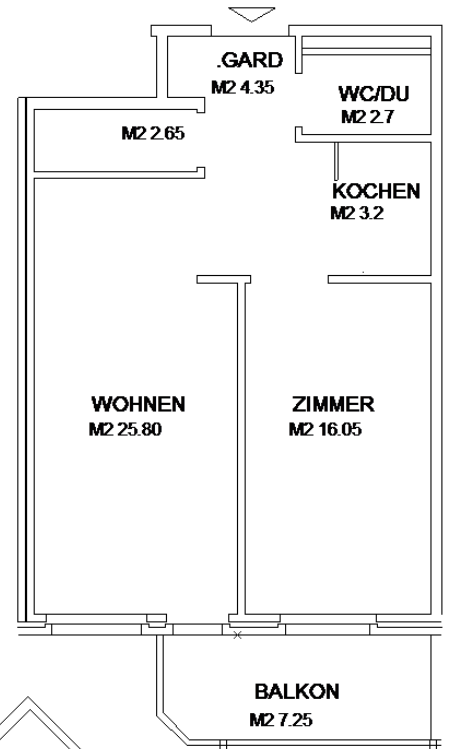
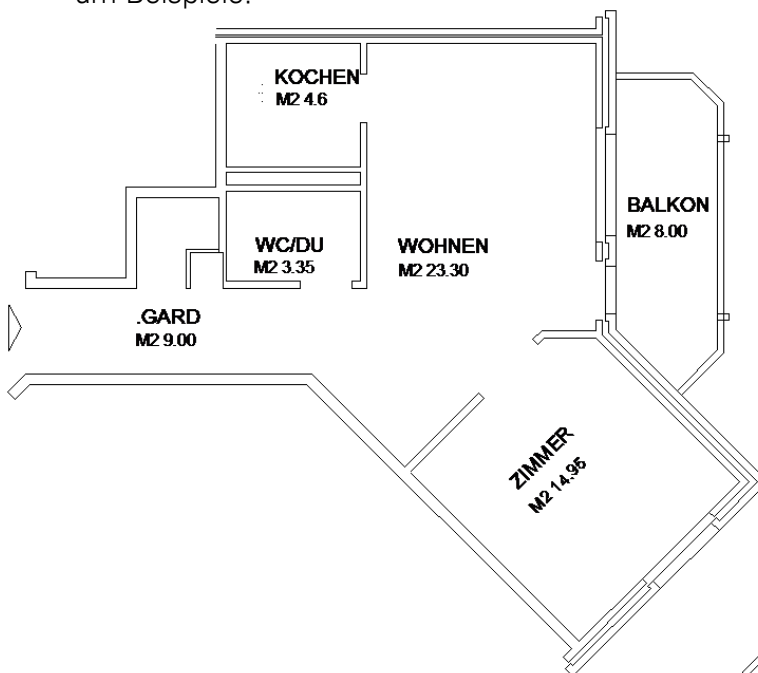
2 – 2½ Zimmerwohnungen

Der ElfenauPark verfügt über 55 x 2 – 2½ Zimmerwohnungen in der Preisklasse von CHF 4'400 bis CHF 5'200.

Bei Belegung durch zwei Personen bezahlen Sie zusätzlich CHF 500 im Monat.

Die genauen Preise errechnen sich je nach Wohnungsgrösse, Besonnung und Lage.

Bei den abgebildeten Grundrissen handelt es sich um Beispiele.



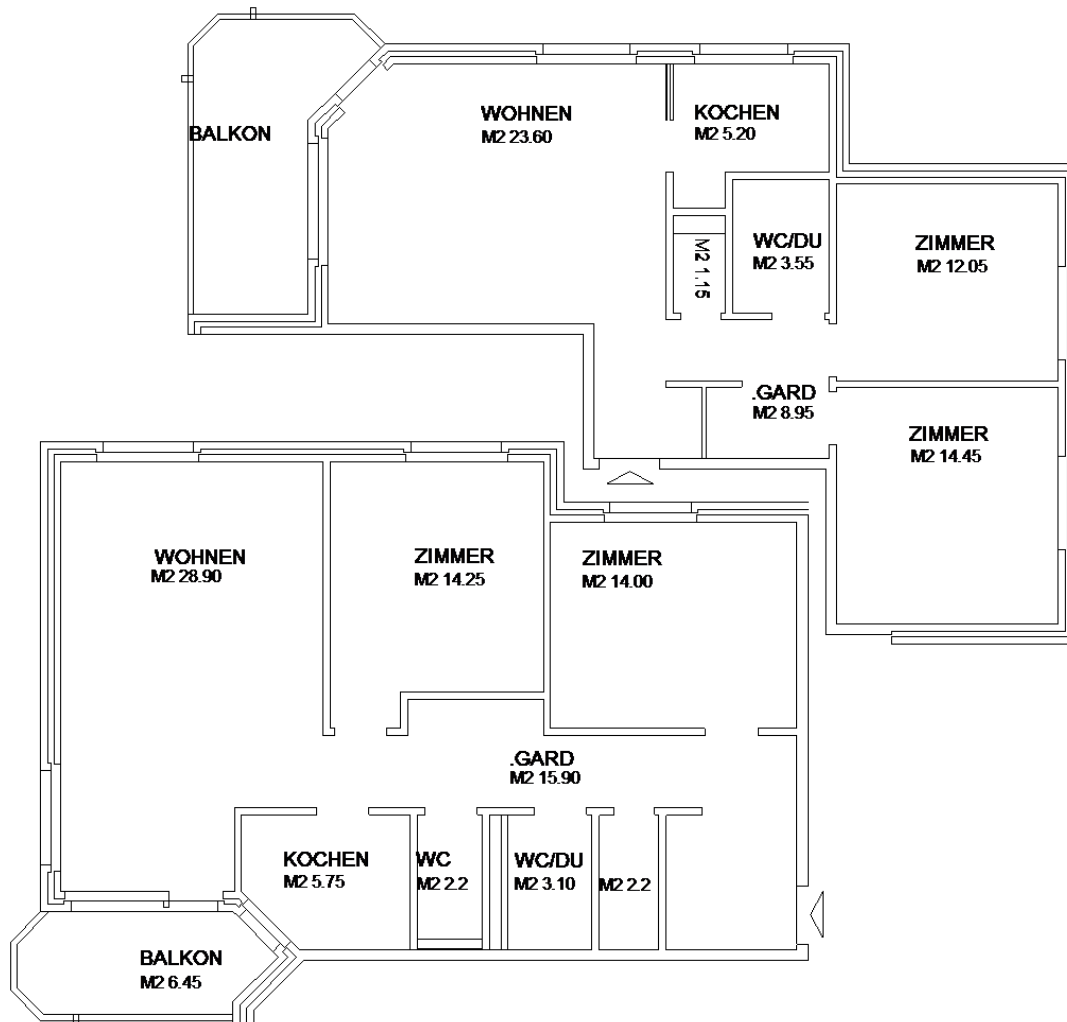
3 – 3½ Zimmerwohnungen

Der ElfenauPark verfügt über 32 x 3 – 3½ und 4 x 4½ Zimmerwohnungen in der Preisklasse von CHF 5'100 bis CHF 6'600.

Bei Belegung durch zwei Personen bezahlen Sie zusätzlich CHF 500 im Monat.

Die genauen Preise errechnen sich je nach Wohnungsgrösse, Besonnung und Lage.

Bei den abgebildeten Grundrissen handelt es sich um Beispiele.



Ferienzimmer mit Betreuung

Für Ihren temporären „gepflegten“ Aufenthalt bietet der ElfenauPark:

1-Zimmer-Wohnungen mit Kochgelegenheit

- Nach Spital- oder Reha-Aufenthalt
- Zur Entlastung von Angehörigen
- Zum Probewohnen
- Für Ferienaufenthalte

Alle Angebote sind mit oder ohne Pflege möglich.

Leistungen / Preis

Folgende Leistungen sind im Tagespreise von CHF 160 inbegriffen:

- Unterkunft in der Wohnung
- 1 Hauptmahlzeit pro Tag
- 24h- Notfallbereitschaft
- Krankenmobilen (Rollator, Rollstuhl, etc.)
- Auskunftsdienst und Beratung
- Zimmerreinigung
- WLAN
- Unterhaltungs- und Kulturangebote

Zudem befinden sich eine Arztpraxis und eine Physiotherapie, eine Podologie sowie ein Coiffeur im Haus.

Für Ihre Anmeldung und allfällige Fragen wenden Sie sich an Frau Barbara Zuber unter 031 356 36 35 oder per E-Mail an barbara.zuber@elfenaupark.ch

Preise per 01.01.2020 in CHF und inkl. MwSt. / Preisänderungen vorbehalten

Dienstleistungspreise 2020

Pflege

Die Leistungen der Pflege werden je nach Bedürftigkeit nach Spitex-Tarifen oder nach dem BESA Leistungskatalog abgerechnet. Der Leistungsempfänger muss bei beiden Abrechnungsarten einen Selbstbehalt gemäss kantonalen Richtlinien tragen.

Nicht krankenkassenpflichtige Pflege- und Betreuungsleistungen

pro Stunde	65.00
------------	-------

Hauswirtschaftliche Leistungen in der Wohnung

pro Std.	50.00
----------	-------

Technischer Dienst

pro Std.	60.00
----------	-------

Auto Einstellhallenplatz

pro Monat	120.00
-----------	--------

Gastronomie (Auszug aus dem Angebot)

Frühstück gross / klein	11.00 / 8.50
--------------------------------	--------------

Zimmerservice pro Mahlzeit	5.00
-----------------------------------	------

Menü am Mittag im Restaurant ab	15.00
--	-------

Abendessen im Restaurant gross / klein	16.50 / 13.50
---	---------------

Hauptmahlzeiten im Speisesaal sind im Pensionspreis inbegriffen.

Vegetarisches Essen, Schonkost	kein Zuschlag
---------------------------------------	---------------

Rückvergütung für Hauptmahlzeit, welche gleichentags bis 10.00 abgemeldet wurden.	8.00
--	------

Auf Wunsch erhalten Sie die Broschüre «Gastronomie im ElfenauPark»

Preise per 01.01.2020 in CHF und inkl. MwSt. / Preisänderungen vorbehalten

Studios im Stöckli

Der ElfenauPark steht nicht nur Bewohnerinnen und Bewohnern offen, sondern auch ihren Angehörigen, Bekannten und auswärtigen Gästen. Unser romantisches Bauernstöckli beherbergt 4 Studios, die ruhig gelegen sind. Die kleinen, aber feinen Gästezimmer sind umgeben von Quittenbäumen, strahlen Gemütlichkeit und Idylle aus.



Auch Sie als Besucher erleben so die herzliche Atmosphäre im ElfenauPark.

Ausstattung:

Die Zimmer sind mit Dusche, WC und einer kleinen Kochnische mit Kühlschrank und Mikrowelle ausgestattet. Zudem verfügen sie über einen TV und WLAN.

Preise

1 Person	CHF 90.00 pro Nacht
2 Personen	CHF 120.00 pro Nacht

Im Preis inklusive sind die kantonalen Beherbergungsabgaben.
Frühstück kann gegen Aufpreis im Restaurant konsumiert werden.

Ihren Aufenthalt im Stöckli ElfenauPark reservieren Sie telefonisch unter 031 356 36 36 oder per E-Mail an mail@elfenaupark.ch.

Für Fragen stehen wir Ihnen gerne zur Verfügung.

Preise per 01.01.2020 in CHF und inkl. MwSt. / Preisänderungen vorbehalten