



# Rehabilitation mit Weitblick in Gais

Gemeinsam Schritt  
für Schritt weiter.

# Rehabilitation inmitten des idyllischen Appenzellerlands

Die Rehaklinik Gais ist spezialisiert auf die Behandlung und Rehabilitation von Menschen mit kardiovaskulären, onkologischen, internistischen und psychosomatischen Erkrankungen sowie Long-Covid. Umgeben von der sanfthügeligen Landschaft des Appenzellerlandes erwartet unsere Patientinnen und Patienten ein breites und ganzheitliches Therapiespektrum, interprofessionell durchgeführt von unseren Fachspezialistinnen und -spezialisten, die sich laufend weiterbilden.

Ziel jeder Behandlung ist es, unsere Patientinnen und Patienten möglichst beschwerdefrei und individuell leistungsverbessert in das eigene familiäre, berufliche und soziale Umfeld zurück zu begleiten. Dazu tragen ein erstklassiges medizinisches, therapeutisches und pflegerisches Angebot sowie ein abwechslungsreiches Bewegungsprogramm und vielerlei Entspannungsmöglichkeiten bei.

Die Rehaklinik Gais besteht seit über 65 Jahren, behandelt jährlich rund 1800 Patientinnen und Patienten und zeichnet sich durch ihre langjährige Erfahrung in der Rehabilitation aus. Das Fundament unserer Arbeit sind bewährte Konzepte und Programme, wissenschaftlich begründet und kontinuierlich weiterentwickelt. Gleichzeitig ist jedes Rehabilitationsprogramm individuell auf die zu behandelnde Person abgestimmt.

Wir freuen uns, Sie in der Rehaklinik Gais begrüßen zu dürfen, um Sie auf Ihrem Weg der Rehabilitation zu unterstützen und zu begleiten.





# 340

Mitarbeitende engagieren sich  
in allen Disziplinen für  
Ihren Rehabilitationserfolg.

---

# 65

Mehr als 65 Jahre Erfahrung  
in Rehabilitation

---

# 900

Rund 900 Meter über dem Meer,  
umgeben von Säntis und Gäbris







# Bei uns sind Sie in besten Händen

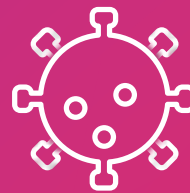
Inmitten schönster Natur bieten wir unseren Patientinnen und Patienten ein ausgewiesenes Rehabilitationsprogramm in den Bereichen Kardiologie, Psychosomatik und Psychiatrie, Onkologie und Innere Medizin. Unsere motivierten Teams verfügen in den genannten Bereichen über hohes Fachwissen auf dem neusten Stand der Wissenschaft und setzen dieses bei jedem Patientenkontakt zugunsten des individuellen Genesungsprozesses ein.



**Kardiovaskuläre  
Rehabilitation**



**Internistisch-  
onkologische  
Rehabilitation**



**Long-Covid-  
Programm**



**Psychiatrie**



**Psychosomatische  
Rehabilitation**

Auch die Zusammenarbeit verschiedener Professionen spielt eine bedeutende Rolle für den Rehabilitationserfolg. Wir sind überzeugt, dass eine ganzheitliche Betrachtung des Patienten für einen positiv verlaufenden Genesungsprozess unerlässlich ist. Unsere Therapien gestalten wir so, dass Sie dabei auch in Ihrer Befähigung zur Selbsthilfe und im Training von Alltagsaktivitäten Unterstützung erfahren. Dabei ist es uns wichtig, ein motivierendes Umfeld zu schaffen, in dem wir Sie Schritt für Schritt auf Ihrem Weg in die Selbstständigkeit begleiten.

# Vielfältiges therapeutisches und pflegerisches Angebot für Sie

Jedes Rehabilitationsprogramm ist darauf ausgerichtet, Patientinnen und Patienten in ihren Fähigkeiten und Möglichkeiten nachhaltig zu stärken. Unsere Ärzte- und Therapieteams überprüfen daher regelmässig Ihre Fortschritte und passen die Behandlungen entsprechend an. Und selbstverständlich ist unser kompetentes Pflegepersonal rund um die Uhr für Sie da.



Sie profitieren in unserer Klinik von einem umfassenden Angebot von Physio-, Ergo- und Sporttherapie, Ernährungs- und Sozialberatung, Kreativ- und Psychotherapie sowie einer fachkundigen Pflege. Erfahren Sie eine ganzheitliche Behandlung und Rehabilitation. Neben dem vielfältigen Therapie- und Pflegeangebot dürfen Sie auch zwischenmenschlich auf uns zählen: Wir leben eine herzliche Kultur des Miteinanders, begegnen unseren Patientinnen und Patienten auf Augenhöhe und gehen auf ihre Anliegen ein.

Nah am Menschen,  
seinen Lebensumständen,  
Fragen, Sorgen  
und Bedürfnissen.



Die Pflege in der Rehaklinik Gais folgt einem ganzheitlichen Ansatz, bei dem Ihre medizinischen, körperlichen und persönlichen Bedürfnisse gleichermaßen berücksichtigt werden. Unser Ziel ist es, Ihnen nicht nur fachgerechte Versorgung zu bieten, sondern Ihnen auch mit Empathie und Verständnis zu begegnen.

Unsere Pflegefachpersonen nehmen sich Zeit, um Ihre individuelle Situation genau kennenzulernen und die Betreuung gezielt auf Ihren Gesundheitszustand abzustimmen. Ob Unterstützung bei der Mobilisation, Hilfe bei der Körperpflege oder das sichere Verabreichen von Medikamenten – wir stehen Ihnen in allen Aspekten des Alltags zur Seite.

Eine enge Zusammenarbeit mit Ärztinnen und Ärzten sowie Therapeutinnen und Therapeuten stellt sicher, dass Sie eine optimal abgestimmte Behandlung erhalten. So können wir gemeinsam Ihren Genesungsprozess bestmöglich unterstützen.

Pflege in der Rehaklinik Gais bedeutet weit mehr – sie ist ein verlässlicher Begleiter auf Ihrem Weg zurück zu Selbstständigkeit, Sicherheit und Lebensqualität. Schritt für Schritt helfen wir Ihnen, Ihr Wohlbefinden nachhaltig zu stärken.





# Wir begleiten Sie zurück in den Alltag

**Sie mit verbesserter Lebensqualität zurück in den Alltag begleiten – das ist es, was wir anstreben. Dafür arbeiten unsere multiprofessionellen Teams eng zusammen – einige im Vordergrund, andere im Hintergrund. Das Verantwortungs- und Qualitätsbewusstsein aller Mitarbeitenden macht gemeinsam mit Ihren Anstrengungen und Ihrer Willenskraft eine erfolgreiche Rehabilitation möglich.**

Die hochstehende Qualität der Rehabilitation garantieren wir durch die stetige interne und externe Weiterbildung unseres Fachpersonals, den kontinuierlichen Wissensaustausch und die gruppenübergreifende Unternehmensentwicklung. Unser Know-how geben wir an Teamkolleginnen und -kollegen sowie Patientinnen und Patienten weiter. Die Nähe zu den Patienten erlaubt es uns, ihr wertvolles Feedback einzuholen, um noch besser auf ihre Wünsche und Bedürfnisse einzugehen.

Neben vielen kleinen und grossen Bausteinen, die Ihren Reha-Erfolg ausmachen, ist Rehabilitation auch ein Prozess des Sich-Zeit-Nehmens – für sich selbst und für die eigene Gesundheit. In naturnaher und ruhiger Umgebung können Sie Ihren Körper und Geist stärken – im Wissen, dass wir rund um die Uhr für Sie da sind und Ihnen unterstützend zur Seite stehen.





ca. **195**

Betten – und für jedes eine  
Geschichte. Wir begleiten Menschen  
auf ihrem Weg zurück in den Alltag.

---

**51700**

Pflegetage im Jahr  
setzen wir uns für Fortschritt  
und Genesung ein.

---

**1800**

Pro Jahr werden rund  
1800 Patienten ganzheitlich und  
interdisziplinär behandelt.

















# Wohlbefinden und Genesung

Ein hochstehendes medizinisches Angebot und die Verbesserung Ihres Gesundheitszustandes stehen im Zentrum all unserer Bemühungen. Diese Kerndienstleistung unserer Rehabilitationsklinik wird von diversen weiteren Angeboten umrahmt, damit Sie Ihren Aufenthalt so angenehm wie möglich erleben. Denn Ihre Genesung geht Hand in Hand mit Ihrem Wohlbefinden.

Wir möchten, dass sich unsere Patientinnen und Patienten bei uns wohl und gut aufgehoben fühlen – deshalb sind unsere Zimmer hell, geräumig und mit moderner Infrastruktur ausgestattet. Unsere Gastronomie sorgt für Ihr leibliches Wohl und setzt sich täglich zum Ziel, Sie mit schmackhaften und vollwertigen Mahlzeiten aus saisonalen und lokalen Produkten kulinarisch zu verwöhnen.

In unserem Bistro erwarten Sie eine vielfältige Getränkeauswahl, verschiedene Gerichte aus einer saisonalen Speisekarte sowie feine hausgemachte Desserts. Die Terrasse mit einzigartiger Aussicht ins ländliche Appenzellerland lädt in den warmen Monaten zum Entspannen ein.

Zudem können Sie die Angebote unseres haus-internen Coiffeurs sowie der Hand- und Fusspflege nutzen. Besuchen Sie während Ihrer therapiefreien Zeit gerne auch unser Atelier oder nehmen Sie abends am vielfältigen Unterhaltungsprogramm teil. Ebenso stehen Ihnen unser grosszügiges Hallenbad, der Fitnessraum sowie die Sauna zur Verfügung.



## Unser Wohlfühl- und Freizeitangebot

- Coiffeur, Maniküre, Nageldesign
- Medizinische Fusspflege
- Bistro
- Unterhaltungsprogramm
- Hallenbad & Fitnessraum
- Sauna
- Ernährungsberatung

# Ein Haus mit Geschichte

Die Rehaklinik Gais hat seit mehr als 65 Jahren Bestand. Alles begann 1956 mit der Idee einer «Klimastation für medizinische Rehabilitation in Gais». Und schon 1959 startete man dieses Vorhaben im Haus Blume am Dorfplatz Gais mit 20 Patientinnen und Patienten. Damit nahm die Erfolgsgeschichte der Rehaklinik Gais ihren Anfang.



Morgenturnen vor der Klinik Gais

- 
- 1965** begann man mit der Planung und Realisierung eines eigenen Baues – der «Klimastation Gais» – mit 13 Doppelzimmern.
- 
- 1975** folgte ein Erweiterungsbau mit zusätzlich 102 Zimmern.
- 
- 1990** wurde ein Anbau mit 16 Einzelzimmern realisiert.
- 
- 1994** entstand der Erweiterungsbau Medizin.
- 
- 2010** wurde das Klinikgebäude mit einem 6. Stockwerk aufgestockt.
- 
- 2018** folgte die Umsetzung des Neubaus Nord mit 57 zusätzlichen Patientenzimmern.
- 
- 2019** wurden die bestehenden Patientenzimmer saniert.
- 
- 2020** kam die Rehaklinik Gais – damals noch unter dem Namen Klinik Gais – zu den Kliniken Valens. Mit der Fusion mit den Zürcher RehaZentren im Jahr 2023 entstand daraus die Klinikgruppe Valens, zu der Gais bis heute gehört.



1965



1975



1977



1980er



# Wir sind für Sie da



**Dr. oec. HSG  
Stefanos Vassiliadis**  
Klinikdirektor



**Prof. Dr. med.  
Jean-Paul Schmid**  
Chefarzt Kardiologie,  
Departementsleiter  
Innere Medizin



**Dr. med. Karen Nestor**  
Chefärztin Onkologie,  
Stv. Departementsleiterin  
Innere Medizin



**Brigitte Engler**  
Bereichsleiterin Pflege



**Monika Glombik**  
Bereichsleiterin  
Therapien



**Gilliane Alder**  
Chefspsychologin, Psycho-  
somatik & Psychiatrie



**Thomas Egger**  
Co-Chefarzt Psycho-  
somatik & Psychiatrie



**Jana Hütter**  
Co-Chefärztin Psycho-  
somatik & Psychiatrie

In der Rehabilitation steht der  
Mensch als Ganzes im Mittelpunkt.  
Wir kümmern uns um Sie,  
nicht nur um Ihr Krankheitsbild.



# Ihr Weg zu uns

## Mit dem Auto

Mit dem Auto erreichen Sie Gais über die A1 via St. Gallen (Ausfahrt Kreuzbleiche), Teufen und Bühler. Aus dem Tessin und dem Bündnerland reisen Sie über die A13 via Kriessern, Altstätten und den Stoss an.

## Mit den öffentlichen Verkehrsmitteln

Vom Bahnhof St.Gallen gelangen Sie mit den Appenzeller Bahnen bequem nach Gais. Vom und zum Bahnhof Gais bieten wir einen Taxidienst an. Die Fahrzeiten und Preise dafür finden Sie auf unserer Webseite.

Der Rufbus PubliCar Appenzell ist ein flexibler Shuttle, den Sie bequem für eine Fahrt ab «Gais, Bahnhof» oder Appenzell reservieren können. Mit PubliCar verfügt die Rehaklinik Gais während der Bedienzeiten über einen Anschluss ans öffentliche Verkehrsnetz. Er ergänzt bereits bestehende Fahrangebote von und zur Rehaklinik Gais. Buchen Sie Ihre Fahrt nach Wunsch über die PubliCar-App oder die Rufnummer +41 848 55 30 60. Der Fahrpreis setzt sich aus einem regulären ÖV-Ticket und dem PubliCar-Zuschlag von CHF 5.- zusammen.

## Sichtbares Engagement

Jede Auszeichnung ist Ausdruck dessen, was unsere Teams täglich leisten – für eine hochwertige Rehabilitation, gelebte Qualität und ein Umfeld, das Patientinnen und Patienten sowie Mitarbeitende stärkt.





# Klinikgruppe Valens

## Alle Standorte auf einen Blick

### Rehaklinik Chur



- ca. 32 Betten und 70 Mitarbeitende
- muskuloskelettale, internistisch-onkologische Rehabilitation

### Rehaklinik St.Gallen



- ca. 46 Betten und 120 Mitarbeitende
- Früh-/Überwachungsrehabilitation, neurologische, internistisch-onkologische, muskuloskelettale und geriatrische Rehabilitation

### Rehaklinik Davos Clavadel



- ca. 106 Betten und 220 Mitarbeitende
- muskuloskelettale, pulmonale, internistisch-onkologische Rehabilitation, psychosomatische Rehabilitation und Psychiatrie

### Rehaklinik Valens



- ca. 150 Betten und 440 Mitarbeitende
- neurologische (Früh-/Überwachungs-) Rehabilitation, internistische und muskuloskelettale Rehabilitation

### Rehaklinik Gais



- ca. 195 Betten und 340 Mitarbeitende
- internistisch-onkologische, kardiovaskuläre und psychosomatische Rehabilitation und Psychiatrie, Long-Covid-Programm

### Rehaklinik Wald



- ca. 160 Betten und 380 Mitarbeitende
- neurologische, muskuloskelettale, kardiovaskuläre, pulmonale und internistisch-onkologische Rehabilitation sowie Früh-/Überwachungsrehabilitation und Schlafmedizin (im GZO Spital Wetzikon)

## Rehaklinik Walenstadtberg



- ca. 75 Betten und 190 Mitarbeitende
- muskuloskelettale, internistisch-onkologische, pulmonale und geriatrische Rehabilitation

## Rehaklinik Walzenhausen



- ca. 68 Betten und 200 Mitarbeitende
- neurologische (Früh-)Rehabilitation und muskuloskelettale Rehabilitation

## Ambulatorium Psychosomatik St.Gallen



- 10 Mitarbeitende
- ambulante psychosomatische Rehabilitation und Psychiatrie

## Ambulante Rehaklinik Triemli Zürich



- 16 Mitarbeitende
- ambulante neurologische, muskuloskelettale, internistisch-onkologische und pulmonale Rehabilitation
- in Planung: Rehaklinik Triemli Zürich

## Clinic Bad Ragaz



- ca. 25 Betten und 60 Mitarbeitende
- Rehabilitation im Hotel- und Service-Umfeld des Grand Resort Bad Ragaz mit klinischer Betreuung durch die Klinikgruppe Valens
- neurologische, muskuloskelettale, und internistische Rehabilitation

## Klinik Lengg



- ca. 80 Betten und 340 Mitarbeitende
- neurologische Rehabilitation



**Rehaklinik Gais**  
Gäbrisstrasse 1172  
CH-9056 Gais

T +41 58 511 21 11  
[info.gais@kliniken-valens.ch](mailto:info.gais@kliniken-valens.ch)  
[www.valens.ch/reha-gais](http://www.valens.ch/reha-gais)

Wir sind Teil der Klinikgruppe Valens.