



*Ensemble,  
au service de votre  
projet de soin.*

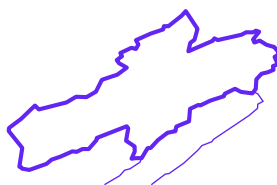
**NOMAD**  
*Ensemble, sereinement.*

# NOMAD se présente

**Mandatée par l'État de Neuchâtel, NOMAD est une institution autonome de droit public active sur l'entier du territoire du canton de Neuchâtel, qui délivre des prestations d'aide, soutien et soins à domicile. Les services de NOMAD sont accessibles à toute personne domiciliée dans le canton de Neuchâtel, qu'importe son âge, sa condition sociale ou économique.**

Afin de fournir une prise en charge optimale de sa clientèle, NOMAD collabore de manière étroite avec les assurances maladie suisses, la Caisse cantonale neuchâteloise de compensation (CCNC), l'Office d'assurance invalidité neuchâtel (Office AI) et les institutions socio-sanitaires du canton.

De plus, NOMAD est membre de la CCT Santé 21 et de l'association Aide et soins à domicile suisse (ASD).



365

jours par an

500

collaborateur·trice·s



Partout dans  
le canton

7-22

visites de 7h à 22h

500'000

visites par an



## Nos prestations

NOMAD offre des soins et de l'accompagnement  
à domicile dans les domaines suivants :

- soins généraux et accompagnement (p. 06)
- aide et soutien à domicile (p. 06)
- service de liaison (p. 06)
- soins spécialisés (p. 07) :  
stomathérapie, diabétologie, psychiatrie,  
nutrition, situations aiguës et palliatives.



*Nous collaborons de manière étroite avec  
les institutions socio-sanitaires du canton  
pour vous offrir une continuité des soins.*

# NOMAD se présente

## Nos principes moraux

Ce sont les fondements humains et sociétaux qui régissent les comportements individuels et collectifs et contribuent à la culture de notre entreprise.



*Raison d'être,  
mission et principes  
moraux, ce qui nous  
unit et nous définit.*

## *Stimulation de la réussite*

Le chemin vers la réussite passe par l'apprentissage et l'innovation.

Il intègre et traite les succès et les erreurs en vue de l'amélioration continue.

## Notre identité

### Mission

Favoriser l'autonomie et le projet de vie des habitant-e-s du canton de Neuchâtel grâce à des prestations d'aide et de soins à domicile personnalisées, en coordination avec le réseau de santé.



### Signature

**Ensemble, sereinement.**

Pour vous soigner, écouter, accompagner et conseiller dans votre santé physique et psychique, ainsi qu'assurer la coordination du réseau avec votre médecin traitant, votre famille et les autres intervenants.



*Engagement  
et loyauté*

L'engagement personnel, la bienveillance et l'authenticité sont des clefs indispensables de la confiance.

*Équité*

L'équité se réalise au travers de règles communes et de mesures spécifiques qui donnent les mêmes chances à toutes et tous.

*Transparence*

Par la communication et les échanges, nous voulons répondre aux besoins d'information et de compréhension des mécanismes de décision.

*Collaboration et  
intelligence collective*

Chacun·e travaille en collaboration avec les autres.

L'intelligence collective permet de dépasser la somme des résultats individuels.



*Raison d'être*

*Notre réussite  
se lit dans votre **sourire***

# Nos prestations

*Nos micro-équipes vous accompagnent dans votre projet de vie à domicile.*

## Soins généraux et accompagnement

### Evaluation et conseils

- Evaluation de l'évolution de votre état de santé et de vos besoins de prestations, coordination de votre parcours de soins, éducation thérapeutique (auto-surveillance, réalisation de vos injections etc.).

### Examen et traitement

- Surveillances cliniques (contrôle de santé, prise de tension etc.), soins médico-techniques (injections, perfusions, pansements, préparation du semainier, etc.).

### Soins de base

- Soins d'hygiène, aide pour se lever et se coucher, aide pour s'habiller et se déshabiller.

## Aide et soutien à domicile

Entretien de votre lieu de vie et accompagnement dans l'évolution de vos pratiques nécessaires à votre maintien à domicile, ainsi qu'encouragement à la réalisation d'activités sociales et de loisirs.

## Service de liaison

Pour la continuité de votre prise en soins, nos infirmier·ères de liaison suivent votre situation dès votre hospitalisation afin d'organiser votre retour à domicile.



**NOMAD**  
*Ensemble, sereinement.*





## Soins spécialisés

### En stomathérapie

- Traitement des plaies, des stomies et de l'incontinence.

### En diabétologie

- Prise en soins et suivi de votre diabète.

### En psychiatrie

- Prise en soins et suivi dans votre environnement de vos besoins en santé mentale.

### En nutrition

- Dépistage par nos infirmier·ère·s et suivi de la dénutrition par un·e diététicien·ne.

### En situations aiguës et palliatives

- Programme de soins dans des situations complexes, aiguës ou de fin de vie, dans une approche globale, psycho-sociale, en collaboration avec vos proches et plusieurs partenaires de santé et du social.





## Les micro-équipes

Nos collaborateurs·trices travaillent en micro-équipe. Chaque micro-équipe est composée de 10 à 15 personnes qualifiées, qui bénéficient régulièrement de formations continues:



- infirmier·ère·s
- assistant·e·s en soins et santé communautaire (ASSC)
- auxiliaires de vie (ADV)
- aides familiales (AF)
- aides soignant·e·s (AS)

**Ces professionnels·lles collaborent ensemble à votre service**, pour une prise en soins intégrée.

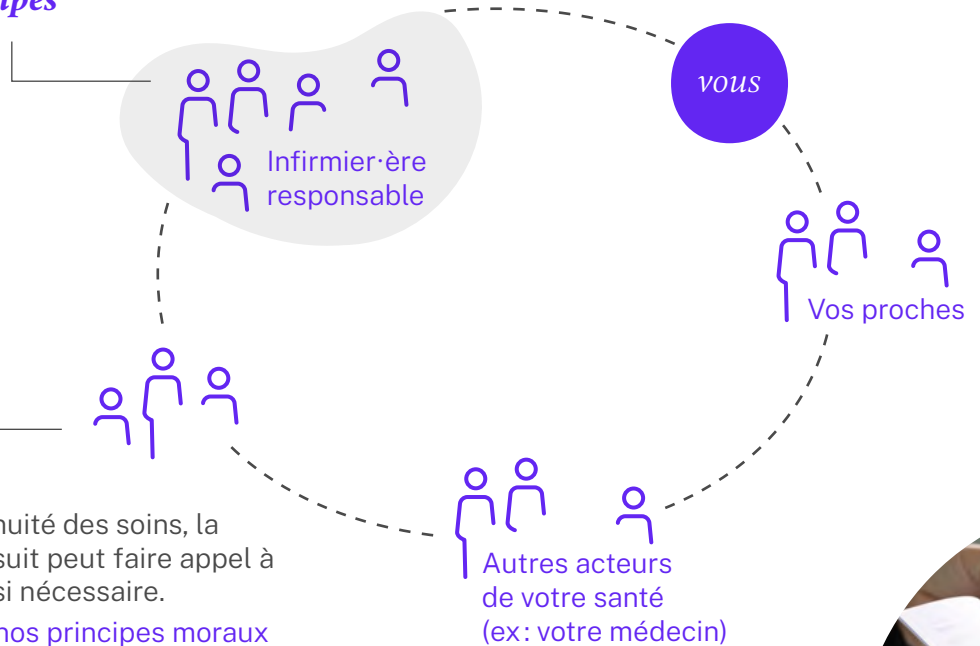
Une micro-équipe se chargera de vous accompagner dans votre projet et un·e infirmier·e sera votre point de contact au sein de cette micro-équipe.



*Intelligence  
émotionnelle,  
observation, sens de l'écoute,  
proximité.*

# Les micro-équipes

Un réseau performant  
de **micro-équipes**



Pour assurer une continuité des soins, la micro-équipe qui vous suit peut faire appel à d'autres compétences si nécessaire.

Nous veillons à ce que **nos principes moraux s'appliquent** dans nos interactions avec vous.



*Notre objectif est de vous permettre de rester dans votre environnement*

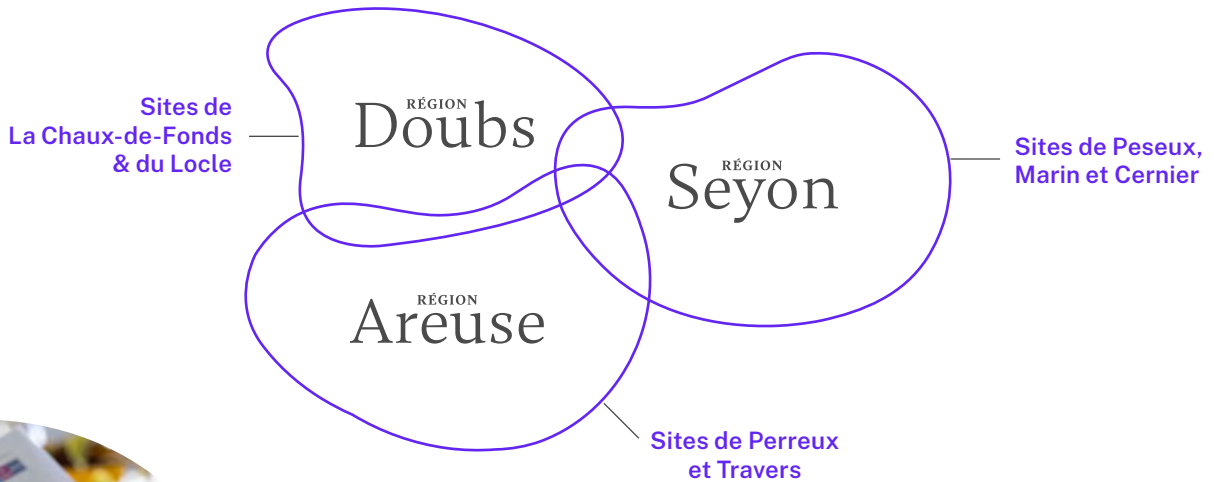


Dans de bonnes conditions, en entretenant une collaboration basée sur le respect et l'écoute.

En début de prise en soins, **vos besoins sont évalués**. Votre médecin valide ensuite cette évaluation réalisée à partir de critères précis, conformément au cadre légal. Elle est reconduite régulièrement ou en cas de changements majeurs de votre situation.

Nous sommes amenés à vous solliciter, ainsi que vos proches, dans la prise des décisions.

3 régions, 1 élan commun  
vers un réseau performant de micro-équipes



# Vous et nous

Nos professionnel·le·s sont soumi·e·s au secret de la profession et s'engagent à protéger votre vie privée.

A la suite de l'élaboration de votre projet de soins, nous définissons ensemble les **moyens auxiliaires** (par exemple canne, siège de douche, lit électrique) nous permettant de garantir une prise en soin adaptée aux normes de sécurité. Nous vous aidons dans ces démarches.



**Pour votre sécurité, la protection de nos collaborateurs et la qualité de soins optimum.**



# Vous et nous

Quand nos collaborateur·trice·s  
*entrent chez vous,*  
votre domicile  
devient provisoirement  
*leur lieu de travail*



## Présence

Nous vous remercions de votre présence  
durant nos prestations.

-



48 h

## En cas d'absence

Merci d'aviser votre point  
de contact 48h à l'avance.

-

Dans le cas contraire,  
un montant forfaitaire  
vous sera facturé.



## Collaboration

Nous attendons de vous que vous  
soyez poli, courtois et respectueux  
dans toutes vos interactions avec  
nos collaboratrices et collabora-  
teurs, que ce soit dans vos paroles,  
votre attitude ou vos actions.



## Horaires

Nous faisons notre maximum pour respecter les  
horaires convenus. Toutefois, nos professionnel.les  
accordent à chaque client.e le temps nécessaire  
à ses soins, ce qui peut entraîner des retards  
en cas d'imprévu.

-

Si un retard important survient, en raison  
d'une visite prolongée ou de la circulation,  
nous vous en informerons par téléphone ou SMS.



## Respect

Nous vous serions reconnaissants de ne pas fumer  
et de garder vos animaux dans une autre pièce que  
celle utilisée pour les soins.

# Répondre à vos *besoins*



## Protéger vos données et les utiliser uniquement pour les besoins de votre prise en soin

NOMAD fait partie d'un réseau de soins dans lequel des données relatives à votre santé peuvent être échangées. Cet échange vise à garantir la qualité et la continuité de votre prise en soin.

Toutes les informations vous concernant, y compris les données médicales, sont consignées dans **un dossier électronique personnel sécurisé**. Nous appliquons les meilleures pratiques en matière de sécurité des données.

**L'ensemble du personnel NOMAD est astreint au secret professionnel, garantissant ainsi la confidentialité de vos informations.** Les éléments liés au suivi de vos soins peuvent être partagés avec d'autres prestataires (par exemple un hôpital), si nécessaire.

La loi fédérale sur l'assurance maladie obligatoire autorise les assurances à demander les données de l'évaluation des besoins en soins. Dans ce cas, leur envoi vous sera signifié par courrier -ou à votre représentant·e légal·e.



Certaines données peuvent être utilisées de manière anonyme à des fins de statistiques ou de planification internes. Pour tout autre usage, votre accord sera requis au préalable.

Vous pouvez accéder à tout moment aux données de votre dossier de soins. Il vous suffit d'en faire la demande par téléphone, messagerie électronique, courrier ou directement auprès des collaborateurs et collaboratrices qui vous accompagnent.



# Vous souhaitez faire appel à *nous* ?

Notre organisation vous permet un accès rapide à nos prestations, **en quelques étapes** :

<i>Etape 01</i>	<i>Etape 02</i>	<i>Etape 03</i>	<i>Etape 04</i>
Prise de contact Accueil - Liaison - Orientation (ALO) <b>Tél. 032 886 88 88</b> alo@nomad-ne.ch Un·e collaborateur·rice se chargera de répondre à votre demande et un·e infirmier·e de liaison traitera votre dossier.	Attribution de votre dossier à une micro-équipe, identification d'un·e infirmier·ère responsable pour vous accompagner dans votre projet de soin.	Evaluation de vos besoins, après plusieurs visites à votre domicile.	Mise en place de votre projet de soin, avec réévaluation périodique.



## *Délais d'intervention*

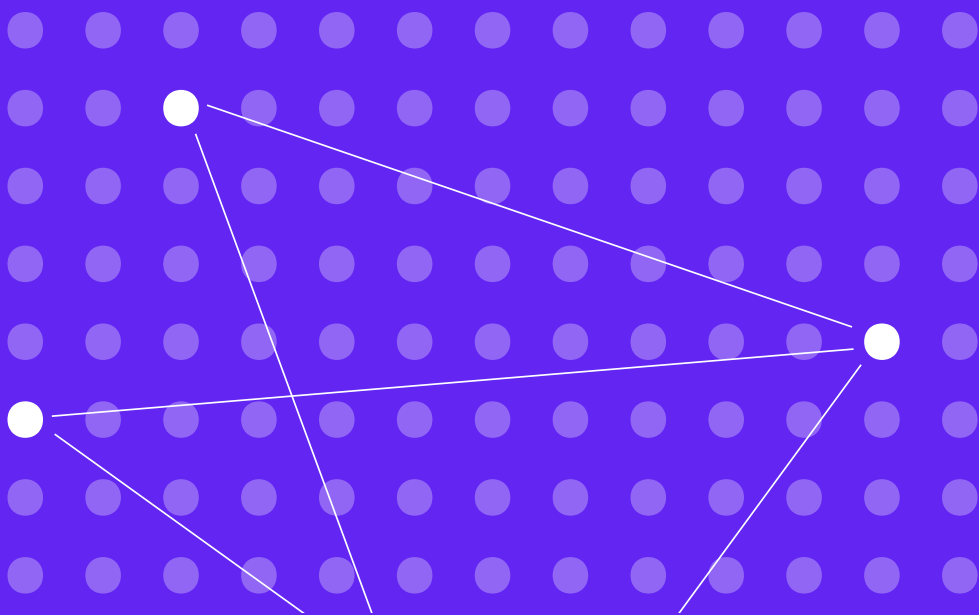
Nous intervenons 7j/7 et mettons en place votre projet de soins **en maximum 14 jours**.

### **Soins infirmiers, soins d'hygiène, soins spécialisés (sauf nutrition)**

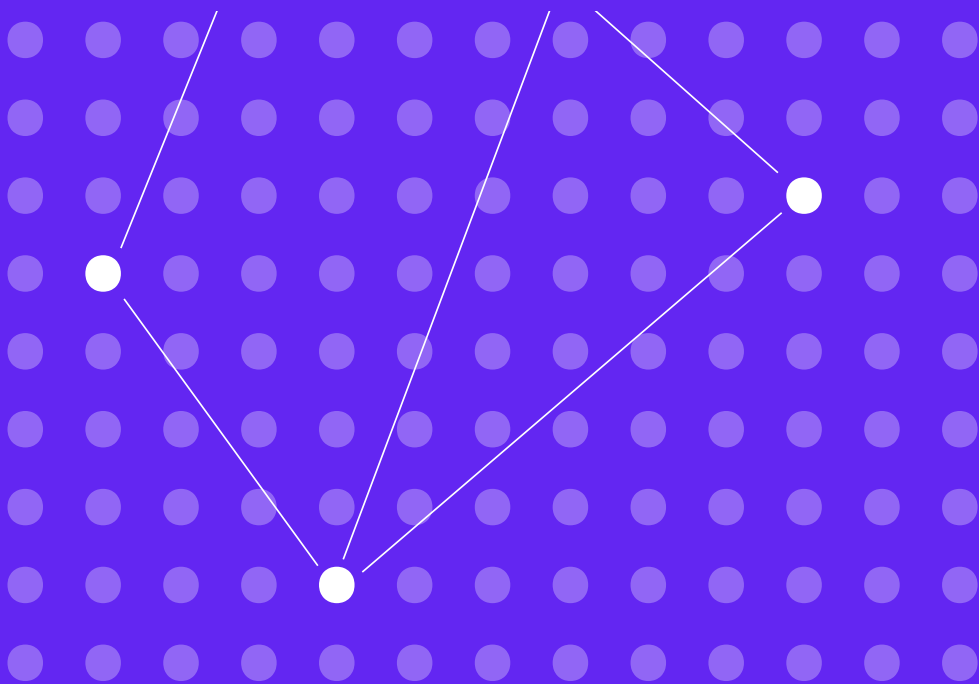
La première visite peut se faire le jour même en cas de besoin, sur prescription médicale.

### **Aide et soutien**

La première visite se fait dans les meilleurs délais et, au plus tard, sous 14 jours.



*Travailler en réseau,  
créer des ponts, des liens.*



*Ensemble, sereinement.*

*Ensemble,  
sereinement.*

## **NOMAD**

Siège et Direction générale  
Rue du Pont 25  
2300 La Chaux-de-Fonds

**Tél. 032 886 88 88**  
**[alo@nomad-ne.ch](mailto:alo@nomad-ne.ch)**



**[nomad-ne.ch](http://nomad-ne.ch)**

